



**AIR**  
TRAINING & CONSULTING



# **AIR SAFETY** **CATALOGO CORSI**

**2023**



**AIR TRAINING & CONSULTING** è un ente di formazione Certificato UNI EN ISO 9001/2015 settore 37 e Accreditato dalla Regione Emilia-Romagna nell'ambito della Formazione Continua e Permanente e dell'Apprendistato Professionalizzante.

L'offerta formativa **AIR TRAINING & CONSULTING** in materia di sicurezza sui luoghi di lavoro è proposta dalla divisione **AIR SAFETY**.

Realizziamo attività formative ai sensi del D. Lgs. n. 81/2008, "Testo Unico" della sicurezza sul lavoro che dà alla formazione un ruolo centrale per alimentare la cultura della sicurezza in impresa; operiamo in modalità dedicata per una singola azienda e con un offerta di corsi interaziendali a catalogo.

I nostri corsi possono essere fruiti in aula, oggi in modalità webinar, in e-learning ove previsto dalla normativa; realizziamo attività formative in lingua italiana e su richiesta in lingua inglese.

La partecipazione ai nostri corsi di formazione in ambito sicurezza, in subordine alla frequenza minima prevista dalla norma e, ove previsto, al superamento dei test di valutazione dell'apprendimento, prevede il rilascio di attestato di frequenza conforme alla normativa vigente.



**AULA**



**WEBINAR**



**E-LEARNING**

# SOMMARIO



## AREA FORMAZIONE SICUREZZA LAVORATORI

RIF INT S001	FORMAZIONE LAVORATORI MODULO GENERALE
RIF INT S002	FORMAZIONE LAVORATORI SPECIFICA RISCHIO BASSO
RIF INT S003	FORMAZIONE LAVORATORI SPECIFICA RISCHIO MEDIO
RIF INT S004	FORMAZIONE LAVORATORI SPECIFICA RISCHIO ALTO
RIF INT S005	AGGIORNAMENTO FORMAZIONE LAVORATORI RISCHIO SPECIFICO
RIF INT S006	FORMAZIONE PREPOSTI
RIF INT S007	AGGIORNAMENTO FORMAZIONE PREPOSTI
RIF INT S008	FORMAZIONE DIRIGENTI SICUREZZA
RIF INT S009	AGGIORNAMENTO FORMAZIONE DIRIGENTI SICUREZZA



## AREA FORMAZIONE ANTINCENDIO

RIF INT S010	FORMAZIONE ANTINCENDIO LIVELLO 1 (EX RISCHIO BASSO)
RIF INT S011	AGGIORNAMENTO QUINQUENNALE FORMAZIONE ANTINCENDIO LIVELLO 1 (EX RISCHIO BASSO)
RIF INT S012	FORMAZIONE ANTINCENDIO LIVELLO 2 (EX RISCHIO MEDIO)
RIF INT S013	AGGIORNAMENTO QUINQUENNALE FORMAZIONE ANTINCENDIO LIVELLO 2 (EX RISCHIO MEDIO)
RIF INT S014	FORMAZIONE ANTINCENDIO LIVELLO 3 (EX RISCHIO ALTO)
RIF INT S015	AGGIORNAMENTO QUINQUENNALE FORMAZIONE ANTINCENDIO LIVELLO 3 (EX RISCHIO ALTO)

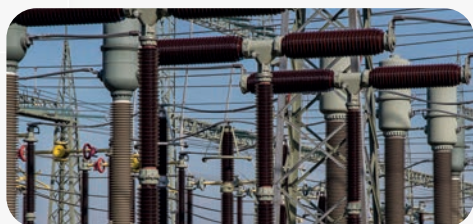


# SOMMARIO



## AREA FORMAZIONE ATTREZZATURE

- RIF INT S016 CORSO ABILITANTE ALLA CONDUZIONE DEL CARRELLO ELEVATORE
- RIF INT S017 AGGIORNAMENTO CONDUZIONE CARRELLI ELEVATORI
- RIF INT S018 CORSO ABILITANTE CONDUZIONE PLE CON E SENZA STABILIZZATORI
- RIF INT S019 AGGIORNAMENTO CONDUZIONE PLE CON E SENZA STABILIZZATORI
- RIF INT S045 CORSO ABILITANTE CONDUZIONE GRU PER AUTOCARRO
- RIF INT S046 CORSO ABILITANTE CONDUZIONE GRU MOBILI
- RIF INT S050 CORSO ABILITANTE CONDUZIONE TRATTORI AGRICOLI E FORESTALI (SU RUOTE)
- RIF INT S052 CORSO ABILITANTE CONDUZIONE ESCAVATORI IDRAULICI, CARICATORI FRONTALI, TERNE



## AREA FORMAZIONE RISCHIO ELETTRICO

- RIF INT S020 FORMAZIONE ADDETTI AI LAVORI ELETTRICI NORMA CEI 11-27 (PES, PAV, PEI)
- RIF INT S021 AGGIORNAMENTO ADDETTI AI LAVORI ELETTRICI NORMA CEI 11-27 (PES, PAV, PEI)
- RIF INT S059 FORMAZIONE ADDETTI MANUTENZIONE CABINE ELETTRICHE



# SOMMARIO



## AREA FORMAZIONE PRIMO SOCCORSO

RIF INT S022	FORMAZIONE PRIMO SOCCORSO AZIENDE GR. B/C
RIF INT S023	FORMAZIONE PRIMO SOCCORSO AZIENDE GR. A
RIF INT S024	AGGIORNAMENTO PRIMO SOCCORSO AZIENDE GR. B/C
RIF INT S025	AGGIORNAMENTO PRIMO SOCCORSO AZIENDE GR. A



## AREA FORMAZIONE RSPD

RIF INT S030	FORMAZIONE RSPD DATORE DI LAVORO ALTO RISCHIO
RIF INT S031	FORMAZIONE RSPD DATORE DI LAVORO MEDIO RISCHIO
RIF INT S032	FORMAZIONE RSPD DATORE DI LAVORO BASSO RISCHIO
RIF INT S033	AGGIORNAMENTO RSPD DATORE DI LAVORO ALTO RISCHIO
RIF INT S034	AGGIORNAMENTO RSPD DATORE DI LAVORO MEDIO RISCHIO
RIF INT S035	AGGIORNAMENTO RSPD DATORE DI LAVORO BASSO RISCHIO
RIF INT S036	FORMAZIONE APPLICAZIONE METODO BBS: VALIDO COME AGG. RSPD
RIF INT S037	FORMAZIONE FORMATORI: VALIDO COME AGG. RSPD
RIF INT S047	FORMAZIONE RSPD/ASPD: MOD. A
RIF INT S041	FORMAZIONE RSPD/ASPD: MOD. B COMUNE
RIF INT S042	FORMAZIONE RSPD: MOD. C



# SOMMARIO



## AREA FORMAZIONE RLS

RIF INT S038 *FORMAZIONE RAPPRESENTANTE DEI LAVORATORI PER LA SICUREZZA*

RIF INT S039 *AGGIORNAMENTO RLS - AZIENDE FINO A 50 ADDETTI*

RIF INT S040 *AGGIORNAMENTO RLS - AZIENDE OLTRE A 50 ADDETTI*



## AREA ALTRI CORSI DI FORMAZIONE

RIF INT S028 *FORMAZIONE LAVORI IN QUOTA - DPI 3 CATEGORIA*

RIF INT S043 *FORMAZIONE SPAZI CONFINATI*

RIF INT S044 *FORMAZIONE E AGGIORNAMENTO ALIMENTARISTI*

RIF INT S058 *FORMAZIONE ATEX - RISCHIO ESPLOSIONE*

RIF INT S060 *FORMAZIONE BLS - D DEFIBRILLATORE*

RIF INT S061 *AGGIORNAMENTO BLS - D DEFIBRILLATORE*

RIF INT S062 *FORMAZIONE SULL'USO DEI DIISOCIANATI PER TUTTI GLI USI INDUSTRIALI E PROFESSIONALI - LIVELLO AVANZATO*

RIF INT S063 *FORMAZIONE SULL'USO DEI DIISOCIANATI PER TUTTI GLI USI INDUSTRIALI E PROFESSIONALI - LIVELLO INTERMEDIO*

RIF INT S064 *FORMAZIONE SULL'USO DEI DIISOCIANATI PER TUTTI GLI USI INDUSTRIALI E PROFESSIONALI - LIVELLO GENERALE*





**AIR**  
TRAINING & CONSULTING  
FORMAZIONE



**AREA FORMAZIONE**  
**SICUREZZA LAVORATORI**



RIF INT S001

# FORMAZIONE LAVORATORI MODULO GENERALE

## Obiettivi del corso

L'art. 37 del D. Lgs. 81/08 prevede che il datore di lavoro provveda alla formazione di tutti i suoi lavoratori, secondo i contenuti e la durata previsti dall'accordo tra il ministro del lavoro e delle politiche sociali, il ministro della salute, le regioni e le province autonome di Trento e Bolzano per la formazione dei lavoratori sanciti dalla Conferenza Stato Regioni in data 21/12/2011, pubblicato nella Gazzetta Ufficiale n. 8 del 11 gennaio 2012, in relazione al settore di rischio dell'azienda, come individuato nell'allegato II dello stesso Accordo Stato Regioni.

Obiettivo del corso è fornire le conoscenze richieste per legge in materia di sicurezza sul lavoro.

La formazione deve essere completata con il corso specifico in relazione alla classe di rischio dell'azienda.

La formazione è da realizzarsi entro 60 giorni dall'avvio del rapporto di lavoro.

## Destinatari

Tutti i lavoratori ai sensi del art. 2 comma 1 lettera a.

È considerato lavoratore chi indipendentemente dalla tipologia contrattuale, svolge un'attività lavorativa nell'ambito dell'organizzazione di un datore di lavoro pubblico o privato, con o senza retribuzione, anche al solo fine di apprendere un mestiere, un'arte o una professione.

Il presente corso di formazione è rivolto ai lavoratori di tutte le aziende indipendentemente dalla classe di rischio.

Numero massimo di partecipanti 35

L'attività formativa sarà svolta in lingua italiana; l'azienda garantisce che il partecipante sia in possesso di un livello di competenza linguistica livello B1 o superiore.

## Contenuti

- I contenuti trattati saranno conformi a quanto previsto dall'Accordo Stato Regioni del 21/12/2011

## Durata

4 ore

## Calendarizzazione

Attività monoaziendale: come da accordi definiti all'ordine.

Attività interaziendale: si rimanda al calendario di periodo allegato.

Attività in e-learning: apertura account 5 giorni lavorativi, attivo per 180 giorni.

## Attestazione

Attestato di partecipazione in formato elettronico.

Condizioni: partecipazione ad almeno al 90% delle ore di formazione previste.

## Contatti

Per informazioni ci contatti a [info@airbo.it](mailto:info@airbo.it)

Per iscriversi compili il Modulo Iscrizione Corsi e lo invii a [info@airbo.it](mailto:info@airbo.it)





RIF INT S002

# FORMAZIONE LAVORATORI SPECIFICA RISCHIO BASSO

## Obiettivi del corso

L'art. 37 del D. Lgs. 81/08 prevede che il datore di lavoro provveda alla formazione di tutti i suoi lavoratori, secondo i contenuti e la durata previsti dall'accordo tra il ministro del lavoro e delle politiche sociali, il ministro della salute, le regioni e le province autonome di Trento e Bolzano per la formazione dei lavoratori sanciti dalla Conferenza Stato Regioni in data 21/12/2011, pubblicato nella Gazzetta Ufficiale n. 8 del 11 gennaio 2012, in relazione al settore di rischio dell'azienda, come individuato nell'allegato II dello stesso Accordo Stato Regioni.

Obiettivo del corso è fornire le conoscenze richieste per legge in materia di sicurezza sul lavoro.

La formazione è da realizzarsi entro 60 giorni dall'avvio del rapporto di lavoro.

## Destinatari

Tutti i lavoratori ai sensi del art. 2 comma 1 lettera a che abbiano già svolto il Modulo Generale.

È considerato lavoratore chi indipendentemente dalla tipologia contrattuale, svolge un'attività lavorativa nell'ambito dell'organizzazione di un datore di lavoro pubblico o privato, con o senza retribuzione, anche al solo fine di apprendere un mestiere, un'arte o una professione.

Il presente corso di formazione è rivolto ai lavoratori delle aziende del SETTORE A RISCHIO BASSO.

Numero massimo di partecipanti 35

L'attività formativa sarà svolta in lingua italiana; l'azienda garantisce che il partecipante sia in possesso di un livello di competenza linguistica livello B1 o superiore.

## Durata

4 ore

## Contenuti

- I contenuti trattati saranno conformi a quanto previsto dall'accordo stato regioni del 21/12/2011

## Calendarizzazione

Attività monoaziendale: come da accordi definiti all'ordine.

Attività interaziendale: si rimanda al calendario di periodo allegato.

Attività in e-learning: apertura account 5 giorni lavorativi attivo per 60 giorni.

## Attestazione

Attestato di partecipazione in formato elettronico.

Condizioni: partecipazione ad almeno al 90% delle ore di formazione previste.

## Contatti

Per informazioni ci contatti a [info@airbo.it](mailto:info@airbo.it)

Per iscriversi compili il Modulo Iscrizione Corsi e lo invii a [info@airbo.it](mailto:info@airbo.it)



RIF INT S003

# FORMAZIONE LAVORATORI SPECIFICA RISCHIO MEDIO

## Obiettivi del corso

L'art. 37 del D. Lgs. 81/08 prevede che il datore di lavoro provveda alla formazione di tutti i suoi lavoratori, secondo i contenuti e la durata previsti dall'accordo tra il ministro del lavoro e delle politiche sociali, il ministro della salute, le regioni e le province autonome di Trento e Bolzano per la formazione dei lavoratori sanciti dalla Conferenza Stato Regioni in data 21/12/2011, pubblicato nella Gazzetta Ufficiale n. 8 del 11 gennaio 2012, in relazione al settore di rischio dell'azienda, come individuato nell'allegato II dello stesso Accordo Stato Regioni.

Il presente corso di formazione è rivolto ai lavoratori delle aziende del settore a rischio medio.

## Destinatari

Tutti i lavoratori ai sensi del art. 2 comma 1 lettera a che abbiano già svolto il Modulo Generale.

È considerato lavoratore chi indipendentemente dalla tipologia contrattuale, svolge un'attività lavorativa nell'ambito dell'organizzazione di un datore di lavoro pubblico o privato, con o senza retribuzione, anche al solo fine di apprendere un mestiere, un'arte o una professione.

Da realizzarsi entro 60 giorni dall'avvio del rapporto di lavoro.

Numero massimo di partecipanti 35

L'attività formativa sarà svolta in lingua italiana; l'azienda garantisce che il partecipante sia in possesso di un livello di competenza linguistica livello B1 o superiore.

## Durata

8 ore

## Contenuti

- I contenuti trattati saranno conformi a quanto previsto dall'Accordo Stato Regioni del 21/12/2011

## Calendarizzazione

Attività monoaziendale: come da accordi definiti all'ordine.

Attività interaziendale: si rimanda al calendario di periodo allegato.

## Attestazione

Attestato di partecipazione in formato elettronico.

Condizioni: partecipazione ad almeno al 90% delle ore di formazione previste.

## Contatti

Per informazioni ci contatti a [info@airbo.it](mailto:info@airbo.it)

Per iscriversi compili il Modulo Iscrizione Corsi e lo invii a [info@airbo.it](mailto:info@airbo.it)



RIF INT S004

# FORMAZIONE LAVORATORI SPECIFICA RISCHIO ALTO

## Obiettivi del corso

L'art. 37 del D. Lgs. 81/08 prevede che il datore di lavoro provveda alla formazione di tutti i suoi lavoratori, secondo i contenuti e la durata previsti dall'accordo tra il ministro del lavoro e delle politiche sociali, il ministro della salute, le regioni e le province autonome di Trento e Bolzano per la formazione dei lavoratori sanciti dalla Conferenza Stato Regioni in data 21/12/2011, pubblicato nella Gazzetta Ufficiale n. 8 del 11 gennaio 2012, in relazione al settore di rischio dell'azienda, come individuato nell'allegato II dello stesso Accordo Stato Regioni.

Il presente corso di formazione è rivolto ai lavoratori delle aziende del settore a rischio alto.

## Destinatari

Tutti i lavoratori ai sensi del art. 2 comma 1 lettera a che abbiano già svolto il Modulo Generale.

È considerato lavoratore chi indipendentemente dalla tipologia contrattuale, svolge un'attività lavorativa nell'ambito dell'organizzazione di un datore di lavoro pubblico o privato, con o senza retribuzione, anche al solo fine di apprendere un mestiere, un'arte o una professione.

Da realizzarsi entro 60 giorni dall'avvio del rapporto di lavoro.

Numero massimo di partecipanti 35

L'attività formativa sarà svolta in lingua italiana; l'azienda garantisce che il partecipante sia in possesso di un livello di competenza linguistica livello B1 o superiore.

## Durata

12 ore

## Contenuti

- I contenuti trattati saranno conformi a quanto previsto dall'accordo stato regioni del 21/12/2011

## Calendarizzazione

Attività monoaziendale: come da accordi definiti all'ordine.

Attività interaziendale: si rimanda al calendario di periodo allegato.

## Attestazione

Attestato di partecipazione in formato elettronico.

Condizioni: partecipazione ad almeno al 90% delle ore di formazione previste.

## Contatti

Per informazioni ci contatti a [info@airbo.it](mailto:info@airbo.it)

Per iscriversi compili il Modulo Iscrizione Corsi e lo invii a [info@airbo.it](mailto:info@airbo.it)



RIF INT S005

# AGGIORNAMENTO FORMAZIONE LAVORATORI RISCHIO SPECIFICO

## Obiettivi del corso

L'art. 37 del D. Lgs. 81/08 prevede che il datore di lavoro provveda alla formazione di tutti i suoi lavoratori, secondo i contenuti e la durata previsti dall'accordo tra il ministro del lavoro e delle politiche sociali, il ministro della salute, le regioni e le province autonome di Trento e Bolzano per la formazione dei lavoratori sanciti dalla Conferenza Stato Regioni in data 21/12/2011, pubblicato nella Gazzetta Ufficiale n. 8 del 11 gennaio 2012, in relazione al settore di rischio dell'azienda, come individuato nell'allegato II dello stesso Accordo Stato Regioni.

Obiettivo del corso di aggiornamento quinquennale è richiamare i principali elementi connessi al ruolo di lavoratore relativamente alle misure di protezione per lavoratori in luoghi di lavoro.

## Destinatari

Tutti i lavoratori in classe di rischio basso/medio/alto già formati rispetto al rischio specifico.

Per i corsi di aggiornamento l'azienda garantisce la pregressa fruizione del corso base.

Numero massimo di partecipanti 35

L'attività formativa sarà svolta in lingua italiana; l'azienda garantisce che il partecipante sia in possesso di un livello di competenza linguistica livello B1 o superiore.

## Durata

6 ore

## Contenuti

- I contenuti trattati saranno conformi a quanto previsto dall'accordo stato regioni del 21/12/2011

## Calendarizzazione

Attività monoaziendale: come da accordi definiti all'ordine.

Attività interaziendale: si rimanda al calendario di periodo allegato.

Attività in e-learning: apertura account 5 giorni lavorativi attivo per 60 giorni.

## Attestazione

Attestato di partecipazione in formato elettronico.

Condizioni: partecipazione ad almeno al 90% delle ore di formazione previste.

## Contatti

Per informazioni ci contatti a [info@airbo.it](mailto:info@airbo.it)

Per iscriversi compili il Modulo Iscrizione Corsi e lo invii a [info@airbo.it](mailto:info@airbo.it)





# FORMAZIONE PREPOSTI

## aggiornamento ai sensi del DL 21 ottobre 2021

### Obiettivi del corso

L'art. 37 del D. Lgs. 81/08 prevede che il datore di lavoro provveda alla formazione di tutti i suoi lavoratori, secondo i contenuti e la durata previsti dall'accordo tra il ministro del lavoro e delle politiche sociali, il ministro della salute, le regioni e le province autonome di Trento e Bolzano per la formazione dei lavoratori sanciti dalla Conferenza Stato Regioni in data 21/12/2011, pubblicato nella Gazzetta Ufficiale n. 8 del 11 gennaio 2012, in relazione al settore di rischio dell'azienda, come individuato nell'allegato II dello stesso Accordo Stato Regioni.

Obiettivo della formazione particolare aggiuntiva per i PREPOSTI è fornire conoscenze e metodi ritenuti indispensabili per poter ricoprire adeguatamente il proprio ruolo di preposto comprendendo obblighi e responsabilità in materia di sicurezza e salute sul lavoro.

Il Decreto Legge 21 ottobre 2021 n. 146 introduce importanti novità rispetto alla figura del preposto individuando in tale figura un elemento chiave del sistema di sicurezza aziendale.

Inoltre viene definito che tale formazione debba essere svolta **esclusivamente in presenza** e che **l'aggiornamento debba essere biennale**.

### Destinatari

Personale individuato come preposto ai sensi dell'articolo 19 del D. Lgs. 81/08

Il preposto (art. 2 D. Lgs. 81/08) è persona che, in ragione delle competenze professionali e nei limiti di poteri gerarchici e funzionali, sovrintende alla attività lavorativa e garantisce l'attuazione delle direttive ricevute, controllandone la corretta esecuzione da parte dei lavoratori ed esercitando un funzionale potere di iniziativa.

I preposti organizzano e/o sovrintendono l'attività dei lavoratori e necessitano quindi di una formazione specifica che li metta in condizione di poter comprendere adeguatamente il proprio ruolo, i propri obblighi e responsabilità in materia di salute e sicurezza del lavoro.

Numero massimo di partecipanti 35

L'attività formativa sarà svolta in lingua italiana; l'azienda garantisce che il partecipante sia in possesso di un livello di competenza linguistica livello B1 o superiore.

### Durata

8 ore

### Contenuti

- Principali soggetti del sistema di prevenzione aziendale
- Relazioni tra i vari soggetti interni ed esterni del sistema di prevenzione
- Definizione e individuazione dei fattori di rischio
- Incidenti e infortuni mancati
- Tecniche di comunicazione e sensibilizzazione dei lavoratori

### Calendarizzazione

Attività monoaziendale: come da accordi definiti all'ordine.

Attività interaziendale: si rimanda al calendario di periodo allegato.

### Attestazione

Attestato di partecipazione in formato elettronico.

Condizioni: partecipazione ad almeno al 90% delle ore di formazione previste.

### Contatti

Per informazioni ci contatti a [info@airbo.it](mailto:info@airbo.it)

Per iscriversi compili il Modulo Iscrizione Corsi e lo invii a [info@airbo.it](mailto:info@airbo.it)



RIF INT S007

# AGGIORNAMENTO FORMAZIONE PREPOSTI

## aggiornamento ai sensi del DL 21 ottobre 2021

### Obiettivi del corso

Obiettivo del corso di aggiornamento PREPOSTI è quello di consolidare una adeguata percezione e prevenzione del rischio lavorativo, sviluppare comportamenti sicuri all'interno del gruppo di lavoro attraverso una comunicazione efficace e la partecipazione di ciascun lavoratore.

Vengono richiamati i principali elementi connessi al ruolo di PREPOSTO relativamente alle misure di protezione per lavoratori in luoghi di lavoro anche in relazione al ruolo di coordinamento di altri lavoratori.

L'art. 37 comma 7 D. Lgs. 81/08 prevede un corso di aggiornamento quinquennale con durata minima di 6 ore in relazione ai propri compiti.

Il Decreto Legge 21 ottobre 2021 n. 146 introduce importanti novità rispetto alla figura del preposto individuando in tale figura un elemento chiave del sistema di sicurezza aziendale.

Inoltre viene definito che tale formazione debba essere svolta **esclusivamente in presenza** e che **l'aggiornamento debba essere biennale**.

### Destinatari

Preposti che abbiano già svolto il corso base.

Per i corsi di aggiornamento l'azienda garantisce la pregressa fruizione del corso base.

Numero massimo di partecipanti 35

L'attività formativa sarà svolta in lingua italiana; l'azienda garantisce che il partecipante sia in possesso di un livello di competenza linguistica livello B1 o superiore.

### Durata

6 ore

### Contenuti

- I compiti specifici del preposto
- I luoghi di lavoro
- La sensibilizzazione della percezione dei rischi

### Calendarizzazione

Attività monoaziendale: come da accordi definiti all'ordine.

Attività interaziendale: si rimanda al calendario di periodo allegato.

### Attestazione

Attestato di partecipazione in formato elettronico.

Condizioni: partecipazione ad almeno al 90% delle ore di formazione previste.

### Contatti

Per informazioni ci contatti a [info@airbo.it](mailto:info@airbo.it)

Per iscriversi compili il Modulo Iscrizione Corsi e lo invii a [info@airbo.it](mailto:info@airbo.it)



### Obiettivi del corso

L'art. 37 del D. Lgs. 81/08 prevede che il datore di lavoro provveda alla formazione di tutti i suoi lavoratori, secondo i contenuti e la durata previsti dall'accordo tra il ministro del lavoro e delle politiche sociali, il ministro della salute, le regioni e le province autonome di Trento e Bolzano per la formazione dei lavoratori sanciti dalla Conferenza Stato Regioni in data 21/12/2011, pubblicato nella Gazzetta Ufficiale n. 8 del 11 gennaio 2012, in relazione al settore di rischio dell'azienda, come individuato nell'allegato II dello stesso Accordo Stato Regioni.

Obiettivo del corso dirigenti per la sicurezza è fornire ai partecipanti una formazione che copre gli ambiti giuridici e normativi in materia di sicurezza e salute sul lavoro, approfondendo la gestione e l'organizzazione in azienda della sicurezza, anche per mezzo di modelli conformi ai requisiti dell'art. 30 del D. Lgs. 81/08. Saranno inoltre trattate le tematiche relative alla valutazione dei rischi, alla comunicazione, formazione e consultazione dei lavoratori.

### Destinatari

Dirigenti definiti secondo l'art. 2 comma 1 lettera d del D. Lgs. 81/08

La persona che, in ragione delle competenze professionali e di poteri gerarchici e funzionali adeguati alla natura dell'incarico conferitogli, attua le direttive del datore di lavoro organizzando l'attività lavorativa e vigilando su di essa.

Numero massimo di partecipanti 35

L'attività formativa sarà svolta in lingua italiana; l'azienda garantisce che il partecipante sia in possesso di un livello di competenza linguistica livello B1 o superiore.

### Durata

16 ore

### Contenuti

- Modulo 1 – aspetti giuridico-normativi (4 ore)
- Modulo 2 – gestione ed organizzazione della sicurezza (4 ore)
- Modulo 3 – individuazione e valutazione dei rischi (4 ore)
- Modulo 4 – comunicazione, formazione e consultazione dei lavoratori (4 ore)
- È prevista valutazione finale dell'apprendimento da effettuarsi in presenza

### Calendarizzazione

Attività monoaziendale: come da accordi definiti all'ordine.

Attività interaziendale: si rimanda al calendario di periodo allegato.

Attività in e-learning solo modulo 1 e 2: apertura account 5 giorni lavorativi attivo per 60 giorni.

### Attestazione

Attestato di partecipazione in formato elettronico.

Condizioni: partecipazione ad almeno al 90% delle ore di formazione previste.

### Contatti

Per informazioni ci contatti a [info@airbo.it](mailto:info@airbo.it)

Per iscriversi compili il Modulo Iscrizione Corsi e lo invii a [info@airbo.it](mailto:info@airbo.it)



RIF INT S009

# AGGIORNAMENTO FORMAZIONE DIRIGENTI SICUREZZA

## Obiettivi del corso

Obiettivo del corso di aggiornamento quinquennale è richiamare i principali elementi consessi al ruolo di DIRIGENTE relativamente alle misure di protezione per lavoratori in luoghi di lavoro.

## Destinatari

Dirigenti aziendali che abbiano già svolto il corso di formazione dirigenti.

Numero massimo di partecipanti 35

L'attività formativa sarà svolta in lingua italiana; l'azienda garantisce che il partecipante sia in possesso di un livello di competenza linguistica livello B1 o superiore.

Per i corsi di aggiornamento l'azienda garantisce la pregressa fruizione del corso base.

## Durata

6 ore

## Contenuti

- D. Lgs. 81/2008- testo unico sulla sicurezza e sue ss.mm.ii.
- Il sistema legislativo e i soggetti del sistema di prevenzione aziendale
- Il rappresentante dei lavoratori per la sicurezza
- I modelli di organizzazione e di gestione. La vigilanza e gli addetti al servizio di prevenzione e protezione
- Principi comuni
- Infortuni mancati e dispositivi di protezione
- Fattori di rischio e relative misure di prevenzione
- I criteri degli strumenti per l'individuazione e la valutazione dei rischi
- Agenti fisici

- Sostanze pericolose
- Rischio stress lavoro-correlato
- Atmosfere esplosive
- La gestione delle emergenze
- Introduzione alla prevenzione incendi
- Competenze relazionali e conoscenza della realtà aziendale
- Tecniche di comunicazione e lavoro di gruppo

## Calendarizzazione

Attività monoaziendale: come da accordi definiti all'ordine.

Attività interaziendale: si rimanda al calendario di periodo allegato.

## Attestazione

Attestato di partecipazione in formato elettronico.

Condizioni: partecipazione ad almeno al 90% delle ore di formazione previste.

## Contatti

Per informazioni ci contatti a [info@airbo.it](mailto:info@airbo.it)

Per iscriversi compili il Modulo Iscrizione Corsi e lo invii a [info@airbo.it](mailto:info@airbo.it)





**AIR**  
TRAINING & CONSULTING  
FORMAZIONE



**AREA FORMAZIONE**  
**ANTINCENDIO**



RIF INT S010

# FORMAZIONE ANTINCENDIO LIVELLO 1 (EX RISCHIO BASSO)

ai sensi del Decreto Ministeriale 2 settembre 2021

## Obiettivi del corso

Fornire le conoscenze per la gestione dell'emergenza sulla base di quanto disposto dal Decreto 02/09/2021, in ottemperanza al D. Lgs. 81/08, tutti i lavoratori esposti a particolari rischi di incendio correlati al posto di lavoro devono ricevere una adeguata informazione e una specifica formazione antincendio.

Il corso è destinato a coloro che, lavorando all'interno di queste tipologie di aziende sono incaricati di attuare le misure di prevenzione incendi, lotta antincendio, di gestione delle emergenze, di evacuazione dei lavoratori e dei clienti in caso di pericolo grave ed immediato.

## Destinatari

Addetti alla prevenzione ed estinzione degli incendi e in generale addetti alle emergenze in aziende classificate a basso rischio.

Numero massimo di partecipanti 25

L'attività formativa sarà svolta in lingua italiana; l'azienda garantisce che il partecipante sia in possesso di un livello di competenza linguistica livello B1 o superiore.

Per i corsi di aggiornamento l'azienda garantisce la pregressa fruizione del corso base.

## Durata

4 ore

## Contenuti

Parte teorica

- L'incendio e la prevenzione
- Principi della combustione
- Prodotti della combustione
- Sostanze estinguenti in relazione al tipo di incendio
- Effetti dell'incendio sull'uomo
- Divieti e limitazioni di esercizio
- Misure comportamentali

- Protezione antincendio e procedure da adottare in caso di incendio
- Principali misure di protezione antincendio
- Evacuazione in caso di incendio
- Chiamata dei soccorsi
- Pratica
- Presa visione e chiarimenti sugli estintori portatili
- Istruzioni sull'uso degli estintori portatili effettuata avvalendosi di sussidi audiovisivi

Esercitazioni pratiche

- Presa visione e chiarimenti sull'uso delle attrezzature di controllo ed estinzione degli incendi
- Presa visione sulle attrezzature di protezione individuale
- Esercitazioni sull'uso delle attrezzature di controllo ed estinzione degli incendi
- Presa visione del registro antincendio
- Chiarimenti ed esercitazione riguardante l'attività di sorveglianza

Per l'esecuzione della prova pratica di spegnimento verranno consegnati i DPI: elmetto con visiera, guanti anticalore.

## Calendarizzazione

Attività monoaziendale: come da accordi definiti all'ordine.

Attività interaziendale: si rimanda al calendario di periodo allegato.

## Attestazione

Attestato di partecipazione in formato elettronico.

Condizioni: partecipazione al 100% delle ore di formazione previste.

## Contatti

Per informazioni ci contatti a [info@airbo.it](mailto:info@airbo.it)

Per iscriversi compili il Modulo Iscrizione Corsi e lo invii a [info@airbo.it](mailto:info@airbo.it)



RIF INT S011

# AGGIORNAMENTO QUINQUENNALE FORMAZIONE ANTINCENDIO LIVELLO 1 (EX RISCHIO BASSO) ai sensi del Decreto Ministeriale 2 settembre 2021

## Obiettivi del corso

Obiettivo del corso è di mantenere in costante aggiornamento i lavoratori che compongono la squadra di emergenza. Art 18 D. Lgs. 81/08 e s.m.i.: il datore di lavoro deve designare preventivamente i lavoratori incaricati delle misure di prevenzione incendi e lotta antincendio, di evacuazione dei luoghi di lavoro in caso di pericolo grave e immediato, di salvataggio, di primo soccorso e comunque, di gestione dell'emergenza.

## Destinatari

Tutti i lavoratori designati alle squadre di emergenza già in possesso dell'attestato di abilitazione all'antincendio.

Numero massimo di partecipanti 25

L'attività formativa sarà svolta in lingua italiana; l'azienda garantisce che il partecipante sia in possesso di un livello di competenza linguistica livello B1 o superiore.

Per i corsi di aggiornamento l'azienda garantisce la pregressa fruizione del corso base.

## Durata

2 ore

## Contenuti

Esercitazioni pratiche

- Presa visione e chiarimenti sull'uso delle attrezzature di controllo ed estinzione degli incendi
- Presa visione sulle attrezzature di protezione individuale
- Esercitazioni sull'uso delle attrezzature di controllo ed estinzione degli incendi
- Presa visione del registro antincendio
- Chiarimenti ed esercitazione riguardante l'attività di sorveglianza

Per l'esecuzione della prova pratica di spegnimento verranno consegnati i DPI: elmetto con visiera, guanti anticalore.

Resta esclusa la fornitura delle scarpe di sicurezza: sarà pertanto necessario che ogni corsista si presenti munito di propria calzatura idonea.

## Calendarizzazione

Attività monoaziendale: come da accordi definiti all'ordine.

Attività interaziendale: si rimanda al calendario di periodo allegato.

## Attestazione

Attestato di partecipazione in formato elettronico.

Condizioni: partecipazione ad almeno al 100% delle ore di formazione previste.

## Contatti

Per informazioni ci contatti a [info@airbo.it](mailto:info@airbo.it)

Per iscriversi compili il Modulo Iscrizione Corsi e lo invii a [info@airbo.it](mailto:info@airbo.it)



RIF INT S012

# FORMAZIONE ANTINCENDIO LIVELLO 2 (EX RISCHIO MEDIO)

ai sensi del Decreto Ministeriale 2 settembre 2021

## Obiettivi del corso

Fornire le conoscenze per la gestione dell'emergenza sulla base di quanto disposto dal Decreto 02/09/2021, in ottemperanza al D. Lgs. 81/08, tutti i lavoratori esposti a particolari rischi di incendio correlati al posto di lavoro devono ricevere una adeguata informazione e una specifica formazione antincendio.

Il corso è destinato a coloro che, lavorando all'interno di queste tipologie di aziende sono incaricati di attuare le misure di prevenzione incendi, lotta antincendio, di gestione delle emergenze, di evacuazione dei lavoratori e dei clienti in caso di pericolo grave ed immediato.

## Destinatari

Addetti alla prevenzione ed estinzione degli incendi e in generale addetti alle emergenze.

Numero massimo di partecipanti 25

L'attività formativa sarà svolta in lingua italiana; l'azienda garantisce che il partecipante sia in possesso di un livello di competenza linguistica livello B1 o superiore.

Per i corsi di aggiornamento l'azienda garantisce la pregressa fruizione del corso base.

## Durata

8 ore

## Contenuti

Parte teorica

- L'incendio e la prevenzione incendi
- Principi sulla combustione e l'incendio
- Le sostanze estinguenti
- Triangolo della combustione
- Le principali cause di un incendio
- Rischi alle persone in caso di incendio
- Principali accorgimenti e misure per prevenire un incendio

- La protezione antincendio e le procedure da adottare in caso d'incendio
- Le principali misure di protezione contro gli incendi
- Vie di esodo
- Procedura da adottare quando si scopre un incendio o in caso di allarme
- Procedura per l'evacuazione
- Rapporti con i vigili del fuoco
- Attrezzature ed impianti di estinzione
- Sistemi di allarme
- Segnaletica di sicurezza
- Illuminazione di emergenza
- Esercitazioni pratiche

Esercitazioni pratiche

- Presa visione e chiarimenti sull'uso delle attrezzature di controllo ed estinzione degli incendi
- Presa visione sulle attrezzature di protezione individuale
- Esercitazioni sull'uso delle attrezzature di controllo ed estinzione degli incendi
- Presa visione del registro antincendio
- Chiarimenti ed esercitazione riguardante l'attività di sorveglianza

Per l'esecuzione della prova pratica di spegnimento verranno consegnati i DPI: elmetto con visiera, guanti anticalore.

Resta esclusa la fornitura delle scarpe di sicurezza: sarà pertanto necessario che ogni corsista si presenti munito di propria calzatura idonea.

## Calendarizzazione

Attività monoaziendale: come da accordi definiti all'ordine.

Attività interaziendale: si rimanda al calendario di periodo allegato.





RIF INT S012

## FORMAZIONE ANTINCENDIO LIVELLO 2 (EX RISCHIO MEDIO)

ai sensi del Decreto Ministeriale 2 settembre 2021

### Attestazione

Attestato di partecipazione in formato elettronico.

Condizioni: partecipazione al 100% delle ore di formazione previste.

### Contatti

Per informazioni ci contatti a [info@airbo.it](mailto:info@airbo.it)

Per iscriversi compili il Modulo Iscrizione Corsi e lo invii a [info@airbo.it](mailto:info@airbo.it)

Si specifica che l'offerta formativa di corsi antincendio AIR sarà adeguata al Decreto Ministeriale 2 settembre 2021 a partire da ottobre 2022.



RIF INT S013

# AGGIORNAMENTO QUINQUENNALE FORMAZIONE ANTINCENDIO LIVELLO 2 (EX RISCHIO MEDIO) ai sensi del Decreto Ministeriale 2 settembre 2021

## Obiettivi del corso

Obiettivo del corso è di mantenere in costante aggiornamento i lavoratori che compongono la squadra di emergenza. Art 18 D. Lgs. 81/08 e s.m.i.: il datore di lavoro deve designare preventivamente i lavoratori incaricati delle misure di prevenzione incendi e lotta antincendio, di evacuazione dei luoghi di lavoro in caso di pericolo grave e immediato, di salvataggio, di primo soccorso e comunque, di gestione dell'emergenza.

## Destinatari

Tutti i lavoratori designati alle squadre di emergenza già in possesso dell'attestato di abilitazione all'antincendio.

Numero massimo di partecipanti 25

L'attività formativa sarà svolta in lingua italiana; l'azienda garantisce che il partecipante sia in possesso di un livello di competenza linguistica livello B1 o superiore.

Per i corsi di aggiornamento l'azienda garantisce la pregressa fruizione del corso base.

## Durata

5 ore

## Contenuti

Parte teorica

- La protezione antincendio e le procedure da adottare in caso d'incendio
- Principali misure di protezioni antincendio
- Evacuazione in caso d'incendio
- Chiamata dei soccorsi
- Esercitazioni pratiche
- Presa visione del registro della sicurezza antincendio e chiarimenti sugli estintori portatili

Esercitazioni pratiche

- Presa visione e chiarimenti sull'uso delle attrezzature di controllo ed estinzione degli incendi
- Presa visione sulle attrezzature di protezione individuale
- Esercitazioni sull'uso delle attrezzature di controllo ed estinzione degli incendi
- Presa visione del registro antincendio
- Chiarimenti ed esercitazione riguardante l'attività di sorveglianza

Per l'esecuzione della prova pratica di spegnimento verranno consegnati i DPI: elmetto con visiera, guanti anticalore.

Resta esclusa la fornitura delle scarpe di sicurezza: sarà pertanto necessario che ogni corsista si presenti munito di propria calzatura idonea.

## Calendarizzazione

Attività monoaziendale: come da accordi definiti all'ordine.

Attività interaziendale: si rimanda al calendario di periodo allegato.

## Attestazione

Attestato di partecipazione in formato elettronico.

Condizioni: partecipazione al 100% delle ore di formazione previste.

## Contatti

Per informazioni ci contatti a [info@airbo.it](mailto:info@airbo.it)

Per iscriversi compili il Modulo Iscrizione Corsi e lo invii a [info@airbo.it](mailto:info@airbo.it)



RIF INT S014

# FORMAZIONE ANTINCENDIO LIVELLO 3 (EX RISCHIO ALTO)

ai sensi del Decreto Ministeriale 2 settembre 2021

## Obiettivi del corso

Fornire le conoscenze per la gestione dell'emergenza sulla base di quanto disposto dal Decreto 02/09/2021, in ottemperanza al D. Lgs. 81/08, tutti i lavoratori esposti a particolari rischi di incendio correlati al posto di lavoro devono ricevere una adeguata informazione e una specifica formazione antincendio.

Il corso è destinato a coloro che, lavorando all'interno di queste tipologie di aziende sono incaricati di attuare le misure di prevenzione incendi, lotta antincendio, di gestione delle emergenze, di evacuazione dei lavoratori e dei clienti in caso di pericolo grave ed immediato.

## Destinatari

Addetti alla prevenzione ed estinzione degli incendi e in generale addetti alle emergenze.

Numero massimo di partecipanti 25

L'attività formativa sarà svolta in lingua italiana; l'azienda garantisce che il partecipante sia in possesso di un livello di competenza linguistica livello B1 o superiore.

Per i corsi di aggiornamento l'azienda garantisce la pregressa fruizione del corso base.

## Durata

16 ore

## Contenuti

- L'incendio e la prevenzione incendi
- Principi sulla combustione e l'incendio
- Le sostanze estinguenti
- Triangolo della combustione
- Le principali cause di un incendio
- Rischi alle persone ed all'ambiente in caso di incendio
- Principali accorgimenti e misure per prevenire un incendio
- La protezione antincendio e le procedure da adottare in caso d'incendio

- Le principali misure di protezione contro gli incendi
- Vie di esodo, compartimentazioni, distanziamenti
- Procedura da adottare quando si scopre un incendio o in caso di allarme
- Procedura per l'evacuazione
- Rapporti con i vigili del fuoco
- Attrezzature ed impianti di estinzione
- Sistemi di allarme, segnaletica di sicurezza e Illuminazione di emergenza
- Presa visione e chiarimenti sui mezzi di estinzione più diffusi
- Presa visione e chiarimenti sulle attrezzature di protezione individuale (maschere, autorespiratore, tute anticalore, etc.)

Esercitazioni pratiche

- Presa visione e chiarimenti sull'uso delle attrezzature di controllo ed estinzione degli incendi
- Presa visione sulle attrezzature di protezione individuale
- Esercitazioni sull'uso delle attrezzature di controllo ed estinzione degli incendi
- Presa visione del registro antincendio
- Chiarimenti ed esercitazione riguardante l'attività di sorveglianza

Per l'esecuzione della prova pratica di spegnimento verranno consegnati i DPI: elmetto con visiera, guanti anticalore.

Resta esclusa la fornitura delle scarpe di sicurezza: sarà pertanto necessario che ogni corsista si presenti munito di propria calzatura idonea.

## Calendarizzazione

Attività monoaziendale: come da accordi definiti all'ordine.

Attività interaziendale: si rimanda al calendario di periodo allegato.



RIF INT S014

## FORMAZIONE ANTINCENDIO LIVELLO 3 (EX RISCHIO ALTO)

ai sensi del Decreto Ministeriale 2 settembre 2021

### Attestazione

Attestato di partecipazione in formato elettronico.

Condizioni: partecipazione al 100% delle ore di formazione previste.

### Contatti

Per informazioni ci contatti a [info@airbo.it](mailto:info@airbo.it)

Per iscriversi compili il Modulo Iscrizione Corsi e lo invii a [info@airbo.it](mailto:info@airbo.it)





RIF INT S015

# AGGIORNAMENTO QUINQUENNALE FORMAZIONE ANTINCENDIO LIVELLO 3 (EX RISCHIO ALTO) ai sensi del Decreto Ministeriale 2 settembre 2021

## Obiettivi del corso

Obiettivo del corso è di mantenere in costante aggiornamento i lavoratori che compongono la squadra di emergenza. Art 18 D. Lgs. 81/08 e s.m.i.: il datore di lavoro deve designare preventivamente i lavoratori incaricati delle misure di prevenzione incendi e lotta antincendio, di evacuazione dei luoghi di lavoro in caso di pericolo grave e immediato, di salvataggio, di primo soccorso e comunque, di gestione dell'emergenza.

## Destinatari

Tutti i lavoratori designati alle squadre di emergenza già in possesso dell'attestato di abilitazione all'antincendio.

Numero massimo di partecipanti 25

L'attività formativa sarà svolta in lingua italiana; l'azienda garantisce che il partecipante sia in possesso di un livello di competenza linguistica livello B1 o superiore.

Per i corsi di aggiornamento l'azienda garantisce la pregressa fruizione del corso base.

## Durata

8 ore

## Contenuti

- La protezione antincendio e le procedure da adottare in caso d'incendio
- Principali misure di protezioni antincendio
- Evacuazione in caso d'incendio
- Chiamata dei soccorsi
- Esercitazioni pratiche

Esercitazioni pratiche

- Presa visione e chiarimenti sull'uso delle attrezzature di controllo ed estinzione degli incendi

- Presa visione sulle attrezzature di protezione individuale
- Esercitazioni sull'uso delle attrezzature di controllo ed estinzione degli incendi
- Presa visione del registro antincendio
- Chiarimenti ed esercitazione riguardante l'attività di sorveglianza

Per l'esecuzione della prova pratica di spegnimento verranno consegnati i DPI: elmetto con visiera, guanti anticalore.

Resta esclusa la fornitura delle scarpe di sicurezza: sarà pertanto necessario che ogni corsista si presenti munito di propria calzatura idonea.

## Calendarizzazione

Attività monoaziendale: come da accordi definiti all'ordine.

Attività interaziendale: si rimanda al calendario di periodo allegato.

## Attestazione

Attestato di partecipazione in formato elettronico.

Condizioni: partecipazione al 100% delle ore di formazione previste.

## Contatti

Per informazioni ci contatti a [info@airbo.it](mailto:info@airbo.it)

Per iscriversi compili il Modulo Iscrizione Corsi e lo invii a [info@airbo.it](mailto:info@airbo.it)



**AIR**  
TRAINING & CONSULTING  
FORMAZIONE



## AREA FORMAZIONE ATTREZZATURE



# CORSO ABILITANTE ALLA CONDUZIONE DEL CARRELLO ELEVATORE

## Obiettivi del corso

La formazione dei lavoratori addetti all'uso di queste attrezzature di lavoro, come previsto nell'Accordo Stato Regioni del 22/02/2012, deve seguire precisi percorsi, durate e modalità, contemplando una formazione teorica e pratica, con verifiche di apprendimento eseguite anche "in campo".

Il corso di formazione rivolto agli addetti alla conduzione di carrelli industriali semoventi (ossia qualunque veicolo su ruote ad esclusione di quelli circolanti su rotaie, concepito per trasportare, trainare, spingere, sollevare, impilare o disporre su scaffalature qualsiasi tipo di carico ed azionato da un operatore a bordo con sedile), conforme ai contenuti dell'Accordo suddetto, consente, previo il superamento delle verifiche previste, di conseguire l'attestato di abilitazione all'uso degli stessi.

## Destinatari

Lavoratori addetti alla conduzione di carrelli elevatori semoventi con conducente a bordo.

Numero massimo di partecipanti: moduli teorici 24 partecipanti, modulo pratico 6 partecipanti.

L'attività formativa sarà svolta in lingua italiana; l'azienda garantisce che il partecipante sia in possesso di un livello di competenza linguistica livello B1 o superiore.

## Durata

12 ore

## Contenuti

### Modulo 1 – aspetti giuridico-normativi (1 ora)

- Cenni di normativa generale in materia di igiene e sicurezza del lavoro con particolare riferimento all'uso delle attrezzature; responsabilità dell'operatore

### Modulo 2 – aspetti tecnici (7 ore)

- Tipologie e caratteristiche dei vari tipi di veicoli

- Principali rischi connessi all'impiego dei carrelli semoventi
- Nozioni elementari di fisica
- Tecnologia dei carrelli semoventi
- Componenti principali
- Sistemi di ricarica batterie
- Dispositivi di comando e di sicurezza
- Le condizioni di equilibrio
- Controlli e manutenzioni
- Modalità di utilizzo in sicurezza dei carrelli semoventi

### Modulo 3

- Illustrazione, seguendo le istruzioni di uso del carrello, componenti e sicurezza
- Manutenzione e verifiche giornaliere e periodiche di legge secondo quanto indicato nelle istruzioni di uso del carrello
- Guida del carrello su percorso di prova, per evidenziare le corrette manovre a carico e a vuoto

## Calendarizzazione

Attività monoaziendale: come da accordi definiti all'ordine.

Attività interaziendale: si rimanda al calendario di periodo allegato.

## Attestazione

Attestato di partecipazione in formato elettronico.

Condizioni: partecipazione ad almeno al 90% delle ore di formazione previste.

## Contatti

Per informazioni ci contatti a [info@airbo.it](mailto:info@airbo.it)

Per iscriversi compili il Modulo Iscrizione Corsi e lo invii a [info@airbo.it](mailto:info@airbo.it)



RIF INT S017

# AGGIORNAMENTO CONDUZIONE CARRELLI ELEVATORI

## Obiettivi del corso

Il corso richiama conoscenze e competenze teoriche e pratiche ritenute indispensabili al lavoratore addetto alla conduzione di un carrello elevatore, secondo quanto riportato dall'Accordo Stato Regioni del 22/02/12

Il corso assolve all'obbligo di aggiornamento quinquennale degli addetti alla conduzione di carrello elevatore.

## Destinatari

Addetti alla conduzione di carrelli elevatori semoventi con conducente a bordo che necessitano dell'aggiornamento quinquennale.

Numero massimo di partecipanti: se svolto in modalità teorica 24, se svolto in modalità pratica 6

L'attività formativa sarà svolta in lingua italiana; l'azienda garantisce che il partecipante sia in possesso di un livello di competenza linguistica livello B1 o superiore.

Per i corsi di aggiornamento l'azienda garantisce la pregressa fruizione del corso base.

## Durata

4 ore

## Contenuti

- Cenni di normativa generale in materia di igiene e sicurezza del lavoro con particolare riferimento all'uso delle attrezzature
- Responsabilità dell'operatore
- Illustrazione, seguendo le istruzioni di uso del carrello, componenti e sicurezza
- Manutenzione e verifiche giornaliere e periodiche di legge secondo quanto indicato nelle istruzioni di uso del carrello
- Guida del carrello su percorso di prova, per evidenziare le corrette manovre a carico e a vuoto anche attraverso l'uso di audiovisivi

## Calendarizzazione

Attività monoaziendale: come da accordi definiti all'ordine.

Attività interaziendale: si rimanda al calendario di periodo allegato.

## Attestazione

Attestato di partecipazione in formato elettronico.

Condizioni: partecipazione ad almeno al 90% delle ore di formazione previste.

## Contatti

Per informazioni ci contatti a [info@airbo.it](mailto:info@airbo.it)

Per iscriversi compili il Modulo Iscrizione Corsi e lo invii a [info@airbo.it](mailto:info@airbo.it)



# CORSO ABILITANTE CONDUZIONE PLE CON E SENZA STABILIZZATORI

## Obiettivi del corso

La formazione dei lavoratori addetti all'uso di queste attrezzature di lavoro, come previsto nell'Accordo Stato Regioni del 22/02/2012, deve seguire precisi percorsi, durate e modalità, contemplando una formazione teorica e pratica, con verifiche di apprendimento eseguite anche "in campo".

Il corso di formazione rivolto agli addetti alla conduzione di piattaforme di lavoro mobili elevabili con e senza stabilizzatori (ossia qualunque veicolo su ruote ad esclusione di quelli circolanti su rotaie, concepito per trasportare, trainare, spingere, sollevare, impilare o disporre su scaffalature qualsiasi tipo di carico ed azionato da un operatore a bordo con sedile), conforme ai contenuti dell'accordo suddetto, consente, previo il superamento delle verifiche previste, di conseguire l'attestato di abilitazione all'uso degli stessi.

## Destinatari

Lavoratori addetti alla conduzione di piattaforme di lavoro mobili elevabili (PLE) con e senza stabilizzatori.

Numero massimo di partecipanti Moduli teorici 24 partecipanti, Modulo pratico 6

L'attività formativa sarà svolta in lingua italiana; l'azienda garantisce che il partecipante sia in possesso di un livello di competenza linguistica livello B1 o superiore.

Per i corsi di aggiornamento l'azienda garantisce la pregressa fruizione del corso base.

## Durata

10 ore

## Contenuti

### Modulo 1 – aspetti giuridico-normativi (1 ora)

- Cenni di normativa generale in materia di igiene e sicurezza del lavoro con particolare

riferimento all'uso delle attrezzature; responsabilità dell'operatore

### Modulo 2 – aspetti tecnici (3 ore)

- Categorie di PLE
- Componenti strutturali
- Dispositivi di comando e di sicurezza
- Controlli da effettuare prima dell'utilizzo
- DPI specifici da utilizzare con le PLE
- Modalità di utilizzo in sicurezza e rischi

### Modulo 3 - esercitazione (6 ore)

- Individuazione dei componenti strutturali
- Individuazione dei dispositivi di comando e di sicurezza
- Controlli pre - utilizzo
- Pianificazione del percorso
- Movimentazione e posizionamento delle PLE
- Esercitazioni di pratiche operative
- Manovre di emergenza
- Messa a riposo della PLE

## Calendarizzazione

Attività monoaziendale: come da accordi definiti all'ordine.

Attività interaziendale: si rimanda al calendario di periodo allegato.

## Attestazione

Attestato di partecipazione in formato elettronico.

Condizioni: partecipazione ad almeno al 90% delle ore di formazione previste.

## Contatti

Per informazioni ci contatti a [info@airbo.it](mailto:info@airbo.it)

Per iscriversi compili il Modulo Iscrizione Corsi e lo invii a [info@airbo.it](mailto:info@airbo.it)





# AGGIORNAMENTO CONDUZIONE PLE CON E SENZA STABILIZZATORI

## Obiettivi del corso

Il corso richiama conoscenze e competenze teoriche e pratiche ritenute indispensabili al lavoratore addetto alla conduzione di piattaforme di lavoro mobili elevabili (PLE), secondo quanto riportato dall'Accordo Stato Regioni del 22/02/12

Il corso assolve all'obbligo di aggiornamento quinquennale degli addetti alla conduzione di PLE con e senza stabilizzatori.

## Destinatari

Il corso è rivolto ad addetti alla conduzione di piattaforme di lavoro mobili elevabili (PLE) che abbiano già svolto il corso abilitante alla conduzione di PLE.

Numero massimo di partecipanti se svolto in modalità teorica 24, se svolto in modalità pratica 6

L'attività formativa sarà svolta in lingua italiana; l'azienda garantisce che il partecipante sia in possesso di un livello di competenza linguistica livello B1 o superiore.

Per i corsi di aggiornamento l'azienda garantisce la pregressa fruizione del corso base.

## Durata

4 ore

## Contenuti

- Cenni di normativa generale in materia di igiene e sicurezza del lavoro con particolare riferimento all'uso delle attrezzature
- Responsabilità dell'operatore
- Individuazione dei componenti strutturali
- Individuazione dei dispositivi di comando e di sicurezza
- Controlli pre- utilizzo
- Pianificazione del percorso

- Movimentazione e posizionamento delle PLE
- Manovre di emergenza
- Messa a riposo della PLE

## Calendarizzazione

Attività monoaziendale: come da accordi definiti all'ordine.

Attività interaziendale: si rimanda al calendario di periodo allegato.

## Attestazione

Attestato di partecipazione in formato elettronico.

Condizioni: partecipazione ad almeno al 90% delle ore di formazione previste.

## Contatti

Per informazioni ci contatti a [info@airbo.it](mailto:info@airbo.it)

Per iscriversi compili il Modulo Iscrizione Corsi e lo invii a [info@airbo.it](mailto:info@airbo.it)



RIF INT S045

# CORSO ABILITANTE CONDUZIONE GRU PER AUTOCARRO

## Obiettivi del corso

L'art. 73 del D. Lgs. 81/08 prevede che il datore di lavoro provveda affinché i lavoratori incaricati dell'uso delle attrezzature di lavoro che richiedono conoscenze e responsabilità particolari ricevano una formazione, informazione ed addestramento adeguati e specifici, tali da consentire l'utilizzo delle attrezzature in modo idoneo e sicuro, anche in relazione ai rischi che possano essere causati ad altre persone.

Con l'Accordo Stato Regioni del 22/02/2012 sono state individuate le attrezzature di lavoro per le quali è richiesta una specifica abilitazione degli operatori nonché le modalità per il riconoscimento di tale abilitazione, i soggetti formatori, la durata, gli indirizzi ed i requisiti minimi di validità della formazione. Le attrezzature per le quali è prevista una specifica abilitazione sono le seguenti:

- Piattaforme di lavoro mobili elevabili (PLE)
- Gru a torre, mobili e per autocarro
- Carrelli elevatori semoventi con conducente a bordo a braccio telescopico, di tipo industriale, di tipo telescopico rotativo
- Trattori agricoli o forestali
- Macchine movimento terra (escavatori idraulici, escavatori a fune, pale cariatrici frontali, terne, autoribalta)
- Pompe per calcestruzzo

L'obiettivo del corso è di abilitare l'operatore alla conduzione della specifica attrezzatura di lavoro garantendo la sicurezza propria e di terzi.

## Destinatari

Addetti alla conduzione.

Numero massimo di partecipanti 24 (per teoria) / 1 docente ogni 6 addetti (per pratica).

L'attività formativa sarà svolta in lingua italiana; l'azienda garantisce che il partecipante sia in possesso di un livello di competenza linguistica

livello B1 o superiore.

Per i corsi di aggiornamento l'azienda garantisce la pregressa fruizione del corso base.

## Durata

12 ore

## Contenuti

- Modulo giuridico 1 ora
- Modulo tecnico 3 ore
- Modulo pratico 8 ore

## Calendarizzazione

Attività monoaziendale: come da accordi definiti all'ordine.

## Attestazione

Attestato abilitante in formato elettronico.

Condizioni: partecipazione ad almeno al 90% delle ore di formazione previste.

Superamento test di apprendimento teorico e prova di verifica pratica.

## Contatti

Per informazioni ci contatti a [info@airbo.it](mailto:info@airbo.it)

Per iscriversi compili il Modulo Iscrizione Corsi e lo invii a [info@airbo.it](mailto:info@airbo.it)



RIF INT S046

# CORSO ABILITANTE CONDUZIONE GRU MOBILI

## Obiettivi del corso

L'art. 73 del D. Lgs. 81/08 prevede che il datore di lavoro provveda affinché i lavoratori incaricati dell'uso delle attrezzature di lavoro che richiedono conoscenze e responsabilità particolari ricevano una formazione, informazione ed addestramento adeguati e specifici, tali da consentire l'utilizzo delle attrezzature in modo idoneo e sicuro, anche in relazione ai rischi che possano essere causati ad altre persone.

Con l'Accordo Stato Regioni del 22/02/2012 sono state individuate le attrezzature di lavoro per le quali è richiesta una specifica abilitazione degli operatori nonché le modalità per il riconoscimento di tale abilitazione, i soggetti formatori, la durata, gli indirizzi ed i requisiti minimi di validità della formazione. Le attrezzature per le quali è prevista una specifica abilitazione sono le seguenti:

- Piattaforme di lavoro mobili elevabili (PLE)
- Gru a torre, mobili e per autocarro
- Carrelli elevatori semoventi con conducente a bordo a braccio telescopico, di tipo industriale, di tipo telescopico rotativo
- Trattori agricoli o forestali
- Macchine movimento terra (escavatori idraulici, escavatori a fune, pale caricatrici frontali, terne, autoribalta)
- Pompe per calcestruzzo
- L'obiettivo del corso è di abilitare l'operatore alla conduzione della specifica attrezzatura di lavoro garantendo la sicurezza propria e di terzi

## Destinatari

Addetti alla conduzione.

Numero massimo di partecipanti 24 (per teoria) / 1 docente ogni 6 addetti (per pratica).

L'attività formativa sarà svolta in lingua italiana; l'azienda garantisce che il partecipante sia in

possesso di un livello di competenza linguistica livello B1 o superiore.

Per i corsi di aggiornamento l'azienda garantisce la pregressa fruizione del corso base.

## Durata

14 ore

## Contenuti

- Modulo giuridico 1 ora
- Modulo tecnico 6 ore
- Modulo pratico 7 ore

## Calendarizzazione

Attività monoaziendale: come da accordi definiti all'ordine.

## Attestazione

Attestato abilitante in formato elettronico.

Condizioni: partecipazione ad almeno al 90% delle ore di formazione previste.

Superamento test di apprendimento teorico e prova di verifica pratica.

## Contatti

Per informazioni ci contatti a [info@airbo.it](mailto:info@airbo.it)

Per iscriversi compili il Modulo Iscrizione Corsi e lo invii a [info@airbo.it](mailto:info@airbo.it)



RIF INT S050

# CORSO ABILITANTE CONDUZIONE TRATTORI AGRICOLI E FORESTALI (SU RUOTE)

## Obiettivi del corso

L'art. 73 del D. Lgs. 81/08 prevede che il Datore di lavoro provveda affinché i lavoratori incaricati dell'uso delle attrezzature di lavoro che richiedono conoscenze e responsabilità particolari ricevano una formazione, informazione ed addestramento adeguati e specifici, tali da consentire l'utilizzo delle attrezzature in modo idoneo e sicuro, anche in relazione ai rischi che possano essere causati ad altre persone.

Con l'Accordo Stato Regioni del 22/02/2012 sono state individuate le attrezzature di lavoro per le quali è richiesta una specifica abilitazione degli operatori nonché le modalità per il riconoscimento di tale abilitazione, i soggetti formatori, la durata, gli indirizzi ed i requisiti minimi di validità della formazione. Le attrezzature per le quali è prevista una specifica abilitazione sono le seguenti:

- Piattaforme di lavoro mobili elevabili (PLE)
- Gru a torre, mobili e per autocarro
- Carrelli elevatori semoventi con conducente a bordo a braccio telescopico, di tipo industriale, di tipo telescopico rotativo
- Trattori agricoli o forestali
- Macchine movimento terra (escavatori idraulici, escavatori a fune, pale caricatori frontali, terne, autoribalta)
- Pompe per calcestruzzo
- L'obiettivo del corso è di abilitare l'operatore alla conduzione della specifica attrezzatura di lavoro garantendo la sicurezza propria e di terzi

## Destinatari

Addetti alla conduzione TRATTORI AGRICOLI E FORESTALI- SU RUOTE

Numero massimo di partecipanti 24 (per teoria) / 1 docente ogni 6 addetti (per pratica).

L'attività formativa sarà svolta in lingua italiana;

l'azienda garantisce che il partecipante sia in possesso di un livello di competenza linguistica livello B1 o superiore.

Per i corsi di aggiornamento l'azienda garantisce la pregressa fruizione del corso base.

## Durata

8 ore

## Contenuti

- Modulo giuridico 1 ora
- Modulo tecnico 2 ore
- Modulo pratico 5 ore

## Calendarizzazione

Attività monoaziendale: come da accordi definiti all'ordine.

Attività interaziendale: si rimanda al calendario di periodo allegato.

## Attestazione

Attestato abilitante in formato elettronico.

Condizioni: partecipazione ad almeno al 90% delle ore di formazione previste.

Superamento test di apprendimento teorico e prova di verifica pratica.

## Contatti

Per informazioni ci contatti a [info@airbo.it](mailto:info@airbo.it)

Per iscriversi compili il Modulo Iscrizione Corsi e lo invii a [info@airbo.it](mailto:info@airbo.it)



RIF INT S052

# CORSO ABILITANTE CONDUZIONE ESCAVATORI IDRAULICI, CARICATORI FRONTALI, TERNE

## Obiettivi del corso

L'art. 73 del D. Lgs. 81/08 prevede che il datore di lavoro provveda affinché i lavoratori incaricati dell'uso delle attrezzature di lavoro che richiedono conoscenze e responsabilità particolari ricevano una formazione, informazione ed addestramento adeguati e specifici, tali da consentire l'utilizzo delle attrezzature in modo idoneo e sicuro, anche in relazione ai rischi che possano essere causati ad altre persone.

Con l'Accordo Stato Regioni del 22/02/2012 sono state individuate le attrezzature di lavoro per le quali è richiesta una specifica abilitazione degli operatori nonché le modalità per il riconoscimento di tale abilitazione, i soggetti formatori, la durata, gli indirizzi ed i requisiti minimi di validità della formazione. Le attrezzature per le quali è prevista una specifica abilitazione sono le seguenti:

- Piattaforme di lavoro mobili elevabili (PLE)
- Gru a torre, mobili e per autocarro
- Carrelli elevatori semoventi con conducente a bordo a braccio telescopico, di tipo industriale, di tipo telescopico rotativo
- Trattori agricoli o forestali
- Macchine movimento terra (escavatori idraulici, escavatori a fune, pale caricatori frontali, terne, autoribalta)
- Pompe per calcestruzzo
- L'obiettivo del corso è di abilitare l'operatore alla conduzione della specifica attrezzatura di lavoro garantendo la sicurezza propria e di terzi

## Destinatari

Addetti alla conduzione ESCAVATORI IDRAULICI, CARICATORI FRONTALI.

Numero massimo di partecipanti 24 (per teoria) / 1 docente ogni 6 addetti (per pratica).

L'attività formativa sarà svolta in lingua italiana; l'azienda garantisce che il partecipante sia in possesso di un livello di competenza linguistica livello B1 o superiore.

Per i corsi di aggiornamento l'azienda garantisce la pregressa fruizione del corso base.

## Durata

16 ore

## Contenuti

- Modulo giuridico 1 ora
- Modulo tecnico 3 ore
- Modulo pratico escavatori idraulici, caricatori frontali, terne 12 ore

## Calendarizzazione

Attività monoaziendale: come da accordi definiti all'ordine.

Attività interaziendale: si rimanda al calendario di periodo allegato.

## Attestazione

Attestato abilitante in formato elettronico.

Condizioni: partecipazione ad almeno al 90% delle ore di formazione previste.

Superamento test di apprendimento teorico e prova di verifica pratica.

## Contatti

Per informazioni ci contatti a [info@airbo.it](mailto:info@airbo.it)

Per iscriversi compili il Modulo Iscrizione Corsi e lo invii a [info@airbo.it](mailto:info@airbo.it)





**AIR**  
TRAINING & CONSULTING  
FORMAZIONE



# AREA FORMAZIONE RISCHIO ELETTRICO



# FORMAZIONE ADDETTI AI LAVORI ELETTRICI NORMA CEI 11-27 (PES, PAV, PEI)

## Obiettivi del corso

Il corso si propone di fornire ai partecipanti le conoscenze tecniche per eseguire i lavori elettrici quali per esempio le nuove installazioni, la manutenzione sulle macchine e sugli impianti con parti in o fuori tensione secondo i requisiti della norma tecnica CEI 11-27 iv edizione 2014

Testo Unico Sulla Sicurezza (D. Lgs. n. 81 del 2008) al capo iii obbliga il datore di lavoro a riconoscere le competenze delle persone che svolgono lavori sugli impianti elettrici della propria azienda.

Poiché la nuova norma CEI 11-27/2014 deve essere applicata a tutti i lavori in cui sia presente rischio elettrico, indipendentemente dalla natura del lavoro stesso, la formazione viene richiesta a tutti coloro che svolgono un lavoro con presenza di rischio elettrico.

## Destinatari

Il corso si rivolge principalmente al personale tecnico; installatori elettrici, responsabili tecnici, responsabili di impianti, preposti, lavoratori che operano sugli impianti elettrici, reparti interni delle imprese con attività nel campo della manutenzione e dell'installazione elettrica di macchine ed impianti, appaltatori di lavori elettrici.

Numero massimo di partecipanti 16

L'attività formativa sarà svolta in lingua italiana; l'azienda garantisce che il partecipante sia in possesso di un livello di competenza linguistica livello B1 o superiore.

## Durata

16 ore

## Contenuti

Cenni di normativa generale in materia di igiene e sicurezza del lavoro con particolare riferimento all'uso delle attrezzature.

Svolgimento delle seguenti tipologie di attività in ambito elettrico:

- Responsabilità dell'operatore
- Lavori fuori tensione in bassa tensione
- Lavori sotto tensione in bassa tensione
- Lavori fuori tensione in alta tensione
- Lavori in prossimità sia in bassa che in alta tensione
- D. Lgs. 81/08 e note sul D.M. 37/08 e altre norme di legge
- Shock elettrico ed arco elettrico: effetti fisiologici sul corpo umano
- Cenni di elettrotecnica
- La norma CEI EN 50110 "esercizio degli impianti elettrici"
- Le figure, i ruoli e le responsabilità delle persone adibite ai lavori elettrici e, in particolare
- Ai lavori "sotto tensione in b.t." (norma CEI 11-27, prima parte e altri riferimenti)
- Conservazione delle attrezzature e dei dispositivi di protezione individuale (DPI)
- Scelta ed impiego dei dispositivi di protezione individuale (DPI) per i lavori elettrici
- E particolarità per i "lavori sotto tensione"

## Calendarizzazione

Attività monoaziendale: come da accordi definiti all'ordine.

Attività interaziendale: si rimanda al calendario di periodo allegato.

## Attestazione

Attestato di partecipazione in formato elettronico

Condizioni: partecipazione ad almeno al 90% delle ore di formazione previste.

## Contatti

Per informazioni ci contatti a [info@airbo.it](mailto:info@airbo.it)

Per iscriversi compili il Modulo Iscrizione Corsi e lo invii a [info@airbo.it](mailto:info@airbo.it)



# AGGIORNAMENTO ADDETTI AI LAVORI ELETTRICI NORMA CEI 11-27 (PES, PAV, PEI)

## Obiettivi del corso

L'art. 37 del D. Lgs. 81/08 prevede in senso generale la formazione dei lavoratori per garantire che gli stessi abbiano le idonee conoscenze per lavorare in sicurezza. Pertanto è necessario fornire agli stessi una formazione di "aggiornamento" tutte le volte che variano le misure di sicurezza. In tal senso la nuova edizione della norma CEI 11-27 richiede senz'altro una revisione della valutazione dei rischi elettrici e delle misure di sicurezza previste in azienda, con particolare attenzione all'organizzazione e alle procedure di lavoro.

A tutela del datore di lavoro è opportuno che l'autorizzazione ad eseguire lavori sotto tensione venga riesaminata con cadenza annuale ovvero ogni qualvolta si cambia mansione o l'attività lavorativa è interrotta per lungo tempo (specialmente se per ragioni mediche).

Il percorso formativo ha l'obiettivo di aggiornare gli esperti tecnici nello svolgimento delle attività specifiche caratterizzate da elevata complessità e/o pericolosità dovuta a lavori su impianti elettrici.

## Destinatari

Il corso si rivolge principalmente al personale tecnico; installatori elettrici, responsabili tecnici, responsabili di impianti, preposti, lavoratori che operano sugli impianti elettrici, reparti interni delle imprese con attività nel campo della manutenzione e dell'installazione elettrica di macchine ed impianti, appaltatori di lavori elettrici.

Numero massimo di partecipanti 16

L'attività formativa sarà svolta in lingua italiana; l'azienda garantisce che il partecipante sia in possesso di un livello di competenza linguistica livello B1 o superiore.

Per i corsi di aggiornamento l'azienda garantisce la pregressa fruizione del corso base.

## Durata

4 ore

## Contenuti

Cenni di normativa generale in materia di igiene e sicurezza del lavoro con particolare riferimento all'uso delle attrezzature.

Svolgimento delle seguenti tipologie di attività in ambito elettrico:

- Responsabilità dell'operatore
  - Lavori fuori tensione in bassa tensione
  - Lavori sotto tensione in bassa tensione
  - Lavori fuori tensione in alta tensione
  - Lavori in prossimità sia in bassa che in alta tensione
- D. Lgs. 81/08 e note sul D.M. 37/08
- Norme di legge
- Shock elettrico ed arco elettrico: effetti fisiologici sul corpo umano
- Cenni di elettrotecnica
- La norma CEI EN 50110 "esercizio degli impianti elettrici"
- Le figure, i ruoli e le responsabilità delle persone adibite ai lavori elettrici e, in particolare
- Ai lavori "sotto tensione in b.t." (norma CEI 11-27, prima parte e altri riferimenti)
- Conservazione delle attrezzature e dei dispositivi di protezione individuale (DPI)
- Scelta ed impiego dei dispositivi di protezione individuale (DPI) per i lavori elettrici
- E particolarità per i "lavori sotto tensione"

## Calendarizzazione

Attività monoaziendale: come da accordi definiti all'ordine.

Attività interaziendale: si rimanda al calendario di periodo allegato.

## Attestazione

Attestato di partecipazione in formato elettronico.

Condizioni: partecipazione ad almeno al 90% delle ore di formazione previste.

## Contatti

Per informazioni ci contatti a [info@airbo.it](mailto:info@airbo.it)

Per iscriversi compili il Modulo Iscrizione Corsi e lo invii a [info@airbo.it](mailto:info@airbo.it)



# FORMAZIONE ADDETTI MANUTENZIONE CABINE ELETTRICHE

## Obiettivi del corso

Il Decreto Legislativo 81/2008 ha confermato gli obblighi dei datori di lavoro di provvedere alla regolare manutenzione delle installazioni elettriche ai fini di assicurare un adeguato livello di sicurezza. Lo stesso decreto ha inoltre introdotto la necessità di realizzare le attività di manutenzione con metodologie conformi allo stato dell'arte.

Obiettivo del corso è di fornire al personale tecnico dei clienti finali ed altri addetti all'esercizio delle cabine elettriche MT/BT, le conoscenze necessarie agli interventi di verifica e manutenzione dei fabbricati e di tutte le apparecchiature e componenti in esse installati, sia di MT, sia di BT.

Inoltre, vengono fornite ai datori di lavoro delle imprese di manutenzione le indicazioni per la valutazione del proprio personale.

Il corso è conforme al TU sulla sicurezza n. 81/08, alla norma CEI 0-15 sulla manutenzione delle cabine MT/BT e alla norma CEI 0-16 sulle nuove regole tecniche di connessione degli impianti MT ed alle più recenti delibere dell'Authority dell'Energia ed il gas (AEEG).

La manutenzione effettuata secondo la Norma CEI 0-15, persegue il contenimento del degrado entro limiti accettabili di sicurezza e di qualità e continuità del servizio nell'adempimento dell'obbligo di legge, e costituisce prova liberatoria da responsabilità.

## Destinatari

Il corso si rivolge principalmente al personale tecnico; dirigenti, preposti e lavoratori addetti ai servizi interni di manutenzione elettrica; titolari o responsabili tecnici di imprese di installazione e di manutenzione elettrica.

La partecipazione al corso presuppone che i partecipanti siano in possesso delle qualifiche professionali di Persona Esperta – PES, o Persona Avvertita – PAV con o senza Idoneità – PEI, come definite nella norma CEI 11-27 e nel D. Lgs. 81/2008

Numero massimo di partecipanti 20

L'attività formativa sarà svolta in lingua italiana; l'azienda garantisce che il partecipante sia in possesso di un livello di competenza linguistica livello B1 o superiore.

## Durata

8 ore

## Contenuti

- Principali disposizioni legislative e normative relative alla manutenzione delle cabine elettriche MT/MT e MT/BT con particolare riferimento alla Norma CEI 78-17 "manutenzione delle cabine elettriche MT/MT e MT/BT dei clienti/utenti finali"
- Appalto ed esecuzione degli interventi di manutenzione
- Cabine elettriche: caratteristiche costruttive dei locali, impianto elettrico
- Dispositivi di protezione: tipologie e caratteristiche elettriche, coordinamento con dispositivi dei distributori di energia elettrica
- Pianificazione e programmazione della manutenzione elettrica
- Documentazione per gli interventi manutentivi
- Compilazione delle schede di manutenzione e rintracciabilità
- Esempi di attività di manutenzione: trasformatore isolato in resina, trasformatore isolato in olio, interruttori MT, interruttori di manovra sezionatori
- Procedure di lavoro per la manutenzione elettrica
- Criteri generali di sicurezza con riguardo alle caratteristiche dei componenti elettrici su cui si può intervenire nelle attività di manutenzione delle cabine elettriche
- Attrezzatura e DPI: particolarità per i lavori di manutenzione elettrica delle cabine elettriche

## Calendarizzazione

Attività monoaziendale: come da accordi definiti all'ordine.

## Attestazione

Attestato di partecipazione in formato elettronico.

Condizioni: partecipazione ad almeno al 90% delle ore di formazione previste.

## Contatti

Per informazioni ci contatti a [info@airbo.it](mailto:info@airbo.it)

Per iscriversi compili il Modulo Iscrizione Corsi e lo invii a [info@airbo.it](mailto:info@airbo.it)





**AIR**  
TRAINING & CONSULTING  
FORMAZIONE



**AREA FORMAZIONE**  
**PRIMO SOCCORSO**





RIF INT S022

# FORMAZIONE PRIMO SOCCORSO AZIENDE GR. B/C

## Obiettivi del corso

Scopo del corso base di primo soccorso è quello di formare i dipendenti sugli interventi di primo soccorso e sicurezza sul posto di lavoro.

Verranno affrontati temi relativi ai sistemi di primo soccorso, riconoscimento di emergenze sanitarie, conoscenze generali sui traumi e sulle patologie specifiche in ambiente di lavoro e sull'acquisizione delle capacità di intervento pratico.

## Destinatari

Addetti alle emergenze inseriti in aziende Gruppo B (aziende o unità produttive con tre o più lavoratori che non rientrano nel gruppo A); Gruppo C (aziende o unità produttive con meno di tre lavoratori che non rientrano nel gruppo A).

Numero massimo di partecipanti 35

L'attività formativa sarà svolta in lingua italiana; l'azienda garantisce che il partecipante sia in possesso di un livello di competenza linguistica livello B1 o superiore.

## Durata

12 ore

## Contenuti

### Modulo A

- Allertare il sistema di soccorso
- Riconoscere un'emergenza sanitaria
- Attuare gli interventi di primo soccorso
- Conoscere i rischi specifici dell'attività svolta

### Modulo B

- Acquisire conoscenze generali sui traumi in ambiente di lavoro
- Acquisire conoscenze generali sulle patologie specifiche in ambienti di lavoro

## Modulo C

- Principali tecniche di comunicazione con il sistema di emergenza del s.s.n.
- Principali tecniche di primo soccorso nelle sindromi cerebrali acute
- Principali tecniche di primo soccorso nella sindrome respiratoria acuta
- Principali tecniche di rianimazione cardio-polmonare
- Principali tecniche di tamponamento emorragico
- Principali tecniche di sollevamento, spostamento e trasporto del traumatizzato
- Principali tecniche di primo soccorso in caso di esposizione accidentale ad agenti chimici e biologici

## Calendariizzazione

Attività monoaziendale: come da accordi definiti all'ordine.

Attività interaziendale: si rimanda al calendario di periodo allegato.

## Attestazione

Attestato di partecipazione in formato elettronico.

Condizioni: partecipazione ad almeno al 90% delle ore di formazione previste.

## Contatti

Per informazioni ci contatti a [info@airbo.it](mailto:info@airbo.it)

Per iscriversi compili il Modulo Iscrizione Corsi e lo invii a [info@airbo.it](mailto:info@airbo.it)



RIF INT S023

# FORMAZIONE PRIMO SOCCORSO AZIENDE GR. A

## Obiettivi del corso

Scopo del corso base di primo soccorso è quello di formare i dipendenti sugli interventi di primo soccorso e sicurezza sul posto di lavoro.

In particolare all'interno del corso verranno affrontati temi relativi al sistema di primo soccorso, riconoscimento di emergenze sanitarie, conoscenze generali sui traumi e sulle patologie specifiche in ambiente di lavoro e sull'acquisizione delle capacità di intervento pratico.

## Destinatari

Addetti alle emergenze impegnati in Aziende o unità produttive con attività industriali, soggette all'obbligo di dichiarazione o notifica, di cui all'articolo 2, del Decreto Legislativo 17 agosto 1999, n. 334

Numero massimo di partecipanti 35

L'attività formativa sarà svolta in lingua italiana; l'azienda garantisce che il partecipante sia in possesso di un livello di competenza linguistica livello B1 o superiore.

## Durata

16 ore

## Contenuti

### Modulo A

- Allertare il sistema di soccorso
- Riconoscere un'emergenza sanitaria
- Attuare gli interventi di primo soccorso
- Conoscere i rischi specifici dell'attività svolta

### Modulo B

- Acquisire conoscenze generali sui traumi in ambiente di lavoro
- Acquisire conoscenze generali sulle patologie specifiche in ambienti di lavoro

### Modulo C

- Principali tecniche di comunicazione con il sistema di emergenza del s.s.n.
- Principali tecniche di primo soccorso nelle sindromi cerebrali acute
- Principali tecniche di primo soccorso nella sindrome respiratoria acuta
- Principali tecniche di rianimazione cardio-polmonare
- Principali tecniche di tamponamento emorragico
- Principali tecniche di sollevamento, spostamento e trasporto del traumatizzato
- Principali tecniche di primo soccorso in caso di esposizione accidentale ad agenti chimici e biologici

## Calendarizzazione

Attività monoaziendale: come da accordi definiti all'ordine.

Attività interaziendale: si rimanda al calendario di periodo allegato.

## Attestazione

Attestato di partecipazione in formato elettronico.

Condizioni: partecipazione ad almeno al 90% delle ore di formazione previste.

## Contatti

Per informazioni ci contatti a [info@airbo.it](mailto:info@airbo.it)

Per iscriversi compili il Modulo Iscrizione Corsi e lo invii a [info@airbo.it](mailto:info@airbo.it)



RIF INT S024

# AGGIORNAMENTO FORMAZIONE PRIMO SOCCORSO AZIENDE GR. B/C

## Obiettivi del corso

Il corso adempie agli obblighi formativi di aggiornamento al primo soccorso attraverso esercitazioni pratiche (D.M. 388/2003) come predisposto in termini di legge, il datore di lavoro ha l'obbligo di formare, informare ed addestrare i propri lavoratori all'attività lavorativa svolta nella propria azienda ai sensi del D. Lgs. N. 81 del 09/04/2008 art. 18 comma 1. I lavoratori devono invece aderire a tale iniziativa e adempiere all'obbligo di formazione previsto dal D. Lgs. N. 81 del 09/04/2008 (art. 37 e 46). In base al D.M. 388/2003 gli addetti al primo soccorso designati devono frequentare, con cadenza triennale, l'aggiornamento formativo per quanto attiene alla capacità di intervento pratico.

## Destinatari

Lavoratori che hanno frequentato il corso base di primo soccorso e devono adempiere agli obblighi normativi di aggiornamento TRIENNALE.

Numero massimo di partecipanti 35

L'attività formativa sarà svolta in lingua italiana; l'azienda garantisce che il partecipante sia in possesso di un livello di competenza linguistica livello B1 o superiore.

Per i corsi di aggiornamento l'azienda garantisce la pregressa fruizione del corso base.

## Durata

4 ore

## Contenuti

- Principali tecniche di comunicazione con il sistema di emergenza del s.s.n.
- Principali tecniche di primo soccorso nelle sindromi cerebrali acute
- Principali tecniche di primo soccorso nella sindrome respiratoria acuta
- Principali tecniche di rianimazione cardio-polmonare

- Principali tecniche di tamponamento emorragico
- Principali tecniche di sollevamento, spostamento e trasporto del traumatizzato
- Principali tecniche di primo soccorso in caso di esposizione accidentale ad agenti chimici e biologici

## Calendarizzazione

Attività monoaziendale: come da accordi definiti all'ordine.

Attività interaziendale: si rimanda al calendario di periodo allegato.

## Attestazione

Attestato di partecipazione in formato elettronico.

Condizioni: partecipazione ad almeno al 90% delle ore di formazione previste.

## Contatti

Per informazioni ci contatti a [info@airbo.it](mailto:info@airbo.it)

Per iscriversi compili il Modulo Iscrizione Corsi e lo invii a [info@airbo.it](mailto:info@airbo.it)



RIF INT S025

# AGGIORNAMENTO PRIMO SOCCORSO AZIENDE GR. A

## Obiettivi del corso

Il corso adempie agli obblighi formativi di aggiornamento al primo soccorso attraverso esercitazioni pratiche (D.M. m388/2003). Come predisposto in termini di legge, il datore di lavoro ha l'obbligo di formare, informare ed addestrare i propri lavoratori all'attività lavorativa svolta nella propria azienda ai sensi del D. Lgs. N. 81 del 09/04/2008 art. 18 comma 1. I lavoratori devono invece aderire a tale iniziativa e adempiere all'obbligo di formazione previsto dal D. Lgs. N. 81 del 09/04/2008 (art. 37 e 46). In base al D.M. 388/2003 gli addetti al primo soccorso designati devono frequentare, l'aggiornamento formativo per quanto attiene alla capacità di intervento pratico.

## Destinatari

Lavoratori che hanno frequentato il corso di primo soccorso e devono adempiere agli obblighi normativi di aggiornamento TRIENNALE.

Numero massimo di partecipanti 35

L'attività formativa sarà svolta in lingua italiana; l'azienda garantisce che il partecipante sia in possesso di un livello di competenza linguistica livello B1 o superiore.

Per i corsi di aggiornamento l'azienda garantisce la pregressa fruizione del corso base.

## Durata

6 ore

## Contenuti

- Principali tecniche di comunicazione con il sistema di emergenza del s.s.n.
- Principali tecniche di primo soccorso nelle sindromi cerebrali acute
- Principali tecniche di primo soccorso nella sindrome respiratoria acuta
- Principali tecniche di rianimazione cardio-polmonare

- Principali tecniche di tamponamento emorragico
- Principali tecniche di sollevamento, spostamento e trasporto del traumatizzato
- Principali tecniche di primo soccorso in caso di esposizione accidentale ad agenti chimici e biologici

## Calendarizzazione

Attività monoaziendale: come da accordi definiti all'ordine.

Attività interaziendale: si rimanda al calendario di periodo allegato.

## Attestazione

Attestato di partecipazione in formato elettronico.

Condizioni: partecipazione ad almeno al 90% delle ore di formazione previste.

## Contatti

Per informazioni ci contatti a [info@airbo.it](mailto:info@airbo.it)

Per iscriversi compili il Modulo Iscrizione Corsi e lo invii a [info@airbo.it](mailto:info@airbo.it)



**AIR**  
TRAINING & CONSULTING  
FORMAZIONE



**AREA FORMAZIONE**  
**RSPP**





RIF INT S030

# FORMAZIONE RSPP DATORE DI LAVORO ALTO RISCHIO

## Obiettivi del corso

L'obiettivo della formazione per datori di lavoro che intendono svolgere il ruolo di RSPP, in rispetto dell'Accordo Stato Regioni in vigore dal 26 gennaio 2012 e D. Lgs. 81/08 è fornire conoscenze e metodi ritenuti indispensabili per affrontare e risolvere le problematiche connesse all'attuazione e alla gestione della sicurezza e salute sul lavoro.

Il corso rappresenta il percorso di formazione per RSPP sensi dell'art 34 del D. Lgs. 81/08 e disciplinato nei contenuti dall'Accordo Stato Regioni in vigore dal 26/01/12 per il datore di lavoro che intende svolgere i compiti propri del servizio di prevenzione e protezione (RSPP) nella propria azienda classificata di rischio alto.

È previsto aggiornamento quinquennale.

## Destinatari

Datori di lavoro di aziende produttive fino a 30 dipendenti e di aziende di servizi fino a 200 dipendenti di aziende classificate rischio alto che intendono svolgere i compiti di responsabile servizio prevenzione e protezione (RSPP) art. 34 D. Lgs. 81/08

Numero massimo di partecipanti 35

L'attività formativa sarà svolta in lingua italiana; l'azienda garantisce che il partecipante sia in possesso di un livello di competenza linguistica livello B1 o superiore.

## Durata

48 ore

## Contenuti

Secondo quanto previsto dall'Accordo Stato Regioni del 21 dicembre 2011

- MODULO 1. Normativo - giuridico
- MODULO 2. Gestionale
- MODULO 3. Tecnico
- MODULO 4. Relazionale

## Calendarizzazione

Attività monoaziendale: come da accordi definiti all'ordine.

Attività interaziendale: si rimanda al calendario di periodo allegato.

## Attestazione

Attestato di partecipazione in formato elettronico.

Condizioni: partecipazione ad almeno al 90% delle ore di formazione previste.

## Contatti

Per informazioni ci contatti a [info@airbo.it](mailto:info@airbo.it)

Per iscriversi compili il Modulo Iscrizione Corsi e lo invii a [info@airbo.it](mailto:info@airbo.it)



# FORMAZIONE RSPP DATORE DI LAVORO MEDIO RISCHIO

## Obiettivi del corso

L'obiettivo della formazione per datori di lavoro che intendono svolgere il ruolo di RSPP, in rispetto dell'Accordo Stato Regioni in vigore dal 26 gennaio 2012 e D. Lgs. 81/08 è fornire conoscenze e metodi ritenuti indispensabili per affrontare e risolvere le problematiche connesse all'attuazione e alla gestione della sicurezza e salute sul lavoro.

Il corso rappresenta il percorso di formazione per RSPP sensi dell'art 34 del D. Lgs. 81/08 e disciplinato nei contenuti dall'Accordo Stato Regioni in vigore dal 26/01/12 per il datore di lavoro che intende svolgere i compiti propri del servizio di prevenzione e protezione (RSPP) nella propria azienda classificata di rischio alto.

È previsto aggiornamento quinquennale.

## Destinatari

Datori di lavoro di aziende produttive fino a 30 dipendenti e di aziende di servizi fino a 200 dipendenti di aziende classificate rischio medio che intendono svolgere i compiti di responsabile servizio prevenzione e protezione (RSPP).

Numero massimo di partecipanti 35

L'attività formativa sarà svolta in lingua italiana; l'azienda garantisce che il partecipante sia in possesso di un livello di competenza linguistica livello B1 o superiore.

## Durata

32 ore

## Contenuti

Secondo quanto previsto dall'Accordo Stato Regioni del 21 dicembre 2011

- MODULO 1. Normativo - giuridico
- MODULO 2. Gestionale
- MODULO 3. Tecnico
- MODULO 4. Relazionale

## Calendarizzazione

Attività monoaziendale: come da accordi definiti all'ordine.

Attività interaziendale: si rimanda al calendario di periodo allegato.

Attività in e-learning solo modulo 1 e 2 : apertura account 5 giorni lavorativi attivo per 60 giorni.

## Attestazione

Attestato di partecipazione in formato elettronico.

Condizioni: partecipazione ad almeno al 90% delle ore di formazione previste.

## Contatti

Per informazioni ci contatti a [info@airbo.it](mailto:info@airbo.it)

Per iscriversi compili il Modulo Iscrizione Corsi e lo invii a [info@airbo.it](mailto:info@airbo.it)



# FORMAZIONE RSPP DATORE DI LAVORO BASSO RISCHIO

## Obiettivi del corso

L'obiettivo della formazione, in rispetto dell'Accordo Stato Regioni in vigore dal 26 gennaio 2012 è fornire conoscenze e metodi ritenuti indispensabili per affrontare e risolvere le problematiche connesse all'attuazione e alla gestione della sicurezza e salute sul lavoro.

Sviluppare capacità analitiche (individuazione dei rischi), progettuali (studio per la riduzione o l'eliminazione dei rischi), decisionali (scelta di interventi preventivi adeguati). (rif. D. Lgs. 81/08, d.m. 16.01.1997; D. Lgs. 195/03).

Il corso rappresenta il percorso di formazione ai sensi dell'art 34 del D. Lgs. 81/08 e disciplinato nei contenuti dall'Accordo Stato Regioni in vigore dal 26/01/12 per il datore di lavoro che intende svolgere i compiti propri del servizio di prevenzione e protezione (RSPP) nella propria azienda classificata di rischio basso.

Si considerano datori di lavoro di aziende a rischio basso i datori di lavoro di settori quali commercio, uffici e servizi, artigianato, turismo.

È previsto aggiornamento quinquennale.

## Destinatari

Datori di lavoro di aziende produttive fino a 30 dipendenti e di aziende di servizi fino a 200 dipendenti di aziende classificate rischio basso che intendono svolgere i compiti di responsabile servizio prevenzione e protezione (RSPP).

Numero massimo di partecipanti 35

L'attività formativa sarà svolta in lingua italiana; l'azienda garantisce che il partecipante sia in possesso di un livello di competenza linguistica livello B1 o superiore.

## Durata

16 ore

## Contenuti

### **Modulo 1 - il sistema legislativo: esame delle normative di riferimento:**

Secondo quanto previsto dall'Accordo Stato Regioni del 21 dicembre 2011

- MODULO 1. normativo - giuridico
- MODULO 2. Gestionale
- MODULO 3. Tecnico
- MODULO 4. Relazionale
- Gestione delle emergenze elementari

## Calendarizzazione

Attività monoaziendale: come da accordi definiti all'ordine.

Attività interaziendale : si rimanda al calendario di periodo allegato.

Attività in e-learning solo modulo 1 e 2: apertura account 5 giorni lavorativi attivo per 60 giorni.

## Attestazione

Attestato di partecipazione in formato elettronico.

Condizioni: partecipazione ad almeno al 90% delle ore di formazione previste.

## Contatti

Per informazioni ci contatti a [info@airbo.it](mailto:info@airbo.it)

Per iscriversi compili il Modulo Iscrizione Corsi e lo invii a [info@airbo.it](mailto:info@airbo.it)



RIF INT S033

# AGGIORNAMENTO RSPP DATORE DI LAVORO ALTO RISCHIO

## Obiettivi del corso

L'Accordo della Conferenza Stato-Regioni del 21/12/2011 ha definito periodicità e durate dell'aggiornamento QUINQUENNALE della formazione per il DATORE di LAVORO che svolge la funzione di RSPP.

Obiettivo del corso è adempiere a tale obbligo.

## Destinatari

Datore di lavoro con incarico di RSPP occupati in aziende classificate a rischio alto.

Numero massimo di partecipanti 35

L'attività formativa sarà svolta in lingua italiana; l'azienda garantisce che il partecipante sia in possesso di un livello di competenza linguistica livello B1 o superiore.

Per i corsi di aggiornamento l'azienda garantisce la pregressa fruizione del corso base.

## Durata

14 ore

## Contenuti

- Approfondimenti tecnico-organizzativi e giuridico-normativi
- Sistemi di gestione e processi organizzativi
- Fonti di rischio, compresi i rischi di tipo ergonomico
- Tecniche di comunicazione, volte all'informazione e formazione dei lavoratori in tema di
- Promozione della salute e della sicurezza nei luoghi di lavoro

## Calendarizzazione

Attività monoaziendale: come da accordi definiti all'ordine.

Attività interaziendale: si rimanda al calendario di periodo allegato.

## Attestazione

Attestato di partecipazione in formato elettronico.

Condizioni: partecipazione ad almeno al 90% delle ore di formazione previste.

## Contatti

Per informazioni ci contatti a [info@airbo.it](mailto:info@airbo.it)

Per iscriversi compili il Modulo Iscrizione Corsi e lo invii a [info@airbo.it](mailto:info@airbo.it)



RIF INT S034

# AGGIORNAMENTO RSPP DATORE DI LAVORO MEDIO RISCHIO

## Obiettivi del corso

L'Accordo della Conferenza Stato-Regioni del 21/12/2011 ha definito periodicità e durate dell'aggiornamento **QUINQUENNALE** della formazione per il **DATORE** di **LAVORO** che svolge la funzione di RSPP.

Obiettivo del corso è adempiere a tale obbligo.

## Destinatari

Datore di lavoro con incarico di RSPP occupati in aziende classificate a rischio medio.

Numero massimo di partecipanti 35

L'attività formativa sarà svolta in lingua italiana; l'azienda garantisce che il partecipante sia in possesso di un livello di competenza linguistica livello B1 o superiore.

Per i corsi di aggiornamento l'azienda garantisce la pregressa fruizione del corso base.

## Durata

10 ore

## Contenuti

- Approfondimenti tecnico-organizzativi e giuridico-normativi
- Sistemi di gestione e processi organizzativi
- Fonti di rischio, compresi i rischi di tipo ergonomico
- Tecniche di comunicazione, volte all'informazione e formazione dei lavoratori in tema di
- Promozione della salute e della sicurezza nei luoghi di lavoro

## Calendarizzazione

Attività monoaziendale: come da accordi definiti all'ordine.

Attività interaziendale: si rimanda al calendario di periodo allegato.

## Attestazione

Attestato di partecipazione in formato elettronico.

Condizioni: partecipazione ad almeno al 90% delle ore di formazione previste.

## Contatti

Per informazioni ci contatti a [info@airbo.it](mailto:info@airbo.it)

Per iscriversi compili il Modulo Iscrizione Corsi e lo invii a [info@airbo.it](mailto:info@airbo.it)





RIF INT S035

# AGGIORNAMENTO RSPP DATORE DI LAVORO BASSO RISCHIO

## Obiettivi del corso

L'Accordo della Conferenza Stato-Regioni del 21/12/2011 ha definito periodicità e durate dell'aggiornamento **QUINQUENNALE** della formazione per il **DATORE** di **LAVORO** che svolge la funzione di RSPP.

Obiettivo del corso è adempiere a tale obbligo.

## Destinatari

Datore di lavoro con incarico di RSPP occupati in aziende classificate a rischio basso.

Numero massimo di partecipanti 35

L'attività formativa sarà svolta in lingua italiana; l'azienda garantisce che il partecipante sia in possesso di un livello di competenza linguistica livello B1 o superiore.

Per i corsi di aggiornamento l'azienda garantisce la pregressa fruizione del corso base.

## Durata

6 ore

## Contenuti

- Approfondimenti tecnico-organizzativi e giuridico-normativi
- Sistemi di gestione e processi organizzativi
- Fonti di rischio, compresi i rischi di tipo ergonomico
- Tecniche di comunicazione, volte all'informazione e formazione dei lavoratori in tema di
- Promozione della salute e della sicurezza nei luoghi di lavoro

## Calendarizzazione

Attività monoaziendale: come da accordi definiti all'ordine.

Attività interaziendale: si rimanda al calendario di periodo allegato.

## Attestazione

Attestato di partecipazione in formato elettronico.

Condizioni: partecipazione ad almeno al 90% delle ore di formazione previste.

## Contatti

Per informazioni ci contatti a [info@airbo.it](mailto:info@airbo.it)

Per iscriversi compili il Modulo Iscrizione Corsi e lo invii a [info@airbo.it](mailto:info@airbo.it)



# FORMAZIONE APPLICAZIONE METODO BBS: VALIDO COME AGG. RSPD

## Obiettivi del corso

Fornire ai partecipanti gli elementi base per comprendere la metodologia BBS (Behavior Based Safety), ed avviare programmi interni di integrazione dell'approccio alla sicurezza previsto dal D. Lgs. 81/08 al fine di ottenere dei risultati misurabili soprattutto al raggiungimento dell'obiettivo zero infortuni.

## Destinatari

Numero massimo di partecipanti 35

L'attività formativa sarà svolta in lingua italiana; l'azienda garantisce che il partecipante sia in possesso di un livello di competenza linguistica livello B1 o superiore.

Per i corsi di aggiornamento l'azienda garantisce la pregressa fruizione del corso base.

## Durata

12 ore

## Contenuti

Concetti di base sulla costruzione dei comportamenti:

- Comportamento risultato prestazione
- Cause degli incidenti
- Formazione motivazione
- Condizionamento rispondente
- Stimoli antecedenti e conseguenti
- Definizione e caratteristiche degli antecedenti
- Erogazione dei rinforzi
- Schemi di rinforzo
- Estinzione dei comportamenti
- Analisi delle conseguenze e schemi di rinforzo

Aspetti organizzativi riguardanti l'applicazione nel contesto azienda cliente:

- Definire la mission i valori e gli obiettivi fondamentali
- Creare il processo di osservazione della sicurezza
- Sviluppare le modalità di feedback e di coinvolgimento
- Stabilire premi e celebrazioni
- Programmare formazione e riunioni di lancio
- Condurre la revisione della direzione
- Avviare mantenere il processo di sicurezza basato sui comportamenti

## Calendarizzazione

Attività monoaziendale: come da accordi definiti all'ordine.

Attività interaziendale: si rimanda al calendario di periodo allegato.

## Attestazione

Attestato di partecipazione in formato elettronico.

Condizioni: partecipazione ad almeno al 90% delle ore di formazione previste.

## Contatti

Per informazioni ci contatti a [info@airbo.it](mailto:info@airbo.it)

Per iscriversi compili il Modulo Iscrizione Corsi e lo invii a [info@airbo.it](mailto:info@airbo.it)



RIF INT S037

## FORMAZIONE FORMATORI: VALIDO COME AGG. RSPP

### Obiettivi del corso

Il corso di formazione si propone di fornire ai partecipanti le tecniche, le metodologie e gli strumenti necessari per erogare formazione efficace in ambito di salute e sicurezza sul lavoro nei diversi contesti produttivi.

La formazione è uno strumento fondamentale per trasferire ai lavoratori i concetti principali di salute e sicurezza sul lavoro.

Acquisire le metodologie, sperimentando le tecniche, le metodologie e gli strumenti indispensabili per erogare corsi di formazione alla salute e sicurezza sul lavoro rende il formatore più efficace nel trasmettere i contenuti di salute e sicurezza sul lavoro.

### Destinatari

RSPP/ASPP, datori di lavoro che intendono progettare e realizzare la formazione alla salute e sicurezza sul lavoro nella propria azienda.

Numero massimo di partecipanti 35

L'attività formativa sarà svolta in lingua italiana; l'azienda garantisce che il partecipante sia in possesso di un livello di competenza linguistica livello B1 o superiore.

Per i corsi di aggiornamento l'azienda garantisce la pregressa fruizione del corso base.

### Durata

24 ore

### Contenuti

- Quadro normativo di riferimento (4 ore)
- La percezione del rischio (4 ore)
- Comunicare la sicurezza (4 ore)
- Le metodologie formative (12 ore)

### Calendarizzazione

Attività monoaziendale: come da accordi definiti all'ordine.

Attività interaziendale: si rimanda al calendario di periodo allegato.

### Attestazione

Attestato di partecipazione in formato elettronico.

Condizioni: partecipazione ad almeno al 90% delle ore di formazione previste.

### Contatti

Per informazioni ci contatti a [info@airbo.it](mailto:info@airbo.it)

Per iscriversi compili il Modulo Iscrizione Corsi e lo invii a [info@airbo.it](mailto:info@airbo.it)



RIF INT S047

# FORMAZIONE RSPP/ASPP: MOD. A

## Obiettivi del corso

L'Accordo Stato Regioni del 7 luglio 2016 definisce la formazione del personale che deve assumere il ruolo di Responsabile Servizio Prevenzione e Protezione RSPP.

- **MODULO A: corso base per lo svolgimento della funzione di RSPP e ASPP**
- MODULO B COMUNE: corso comune a tutti i macrosettori, approfondisce la tematica della sicurezza e dei rischi presenti sul luogo di lavoro
- MODULI B di SPECIALIZZAZIONE (SP1, SP2, SP3, SP4): corsi di specializzazione per macro settori
- MODULO C: corso di specializzazione finalizzato alla gestione dei processi formativi, organizzativi e all'utilizzo delle corrette forme di comunicazione in ambito aziendale

Sono riconosciuti crediti formativi in relazione al titolo di studio (classe di laurea).

## Destinatari

Lavoratori che debbono essere nominati RSPP.

Numero massimo di partecipanti 25

L'attività formativa sarà svolta in lingua italiana; l'azienda garantisce che il partecipante sia in possesso di un livello di competenza linguistica livello B1 o superiore.

## Durata

28 ore

## Contenuti

- Accordo Stato Regioni del 7/7/16

## Calendarizzazione

Attività interaziendale: si rimanda al calendario di periodo allegato.

## Attestazione

Attestato di partecipazione in formato elettronico.

Condizioni: partecipazione ad almeno al 90% delle ore di formazione previste.

## Contatti

Per informazioni ci contatti a [info@airbo.it](mailto:info@airbo.it)

Per iscriversi compili il Modulo Iscrizione Corsi e lo invii a [info@airbo.it](mailto:info@airbo.it)



RIF INT S041

## FORMAZIONE RSPP/ASPP: MOD. B COMUNE

### Obiettivi del corso

L'Accordo Stato Regioni del 7 luglio 2016 definisce la formazione del personale che deve assumere il ruolo di Responsabile Servizio Prevenzione e Protezione RSPP.

- MODULO A: corso base per lo svolgimento della funzione di RSPP e ASPP
- **MODULO B COMUNE: corso comune a tutti i macrosettori, approfondisce la tematica della sicurezza e dei rischi presenti sul luogo di lavoro**
- MODULI B di SPECIALIZZAZIONE (SP1, SP2, SP3, SP4): corsi di specializzazione per macro settori
- MODULO C: corso di specializzazione finalizzato alla gestione dei processi formativi, organizzativi e all'utilizzo delle corrette forme di comunicazione in ambito aziendale

Sono riconosciuti crediti formativi in relazione al titolo di studio (classe di laurea).

### Destinatari

Lavoratori che debbono essere nominati RSPP.

Numero massimo di partecipanti 25

L'attività formativa sarà svolta in lingua italiana; l'azienda garantisce che il partecipante sia in possesso di un livello di competenza linguistica livello B1 o superiore.

### Durata

48 ore

### Contenuti

- Accordo Stato Regioni del 7/7/16

### Calendarizzazione

Attività interaziendale: si rimanda al calendario di periodo allegato.

### Attestazione

Attestato di partecipazione in formato elettronico.

Condizioni: partecipazione ad almeno al 90% delle ore di formazione previste.

### Contatti

Per informazioni ci contatti a [info@airbo.it](mailto:info@airbo.it)

Per iscriversi compili il Modulo Iscrizione Corsi e lo invii a [info@airbo.it](mailto:info@airbo.it)





RIF INT S042

# FORMAZIONE RSPP: MOD. C

## Obiettivi del corso

L'accordo stato regioni del 7 luglio 2016 definisce la formazione del personale che deve assumere il ruolo di Responsabile Servizio Prevenzione e Protezione RSPP.

- MODULO A: corso base per lo svolgimento della funzione di RSPP e ASPP
- MODULO B COMUNE: comune a tutti i macrosettori, approfondisce la tematica della sicurezza e dei rischi presenti sul luogo di lavoro
- MODULI B di SPECIALIZZAZIONE (SP1, SP2, SP3, SP4): corsi di specializzazione per macro settori
- **MODULO C: corso di specializzazione finalizzato alla gestione dei processi formativi, organizzativi e all'utilizzo delle corrette forme di comunicazione in ambito aziendale**

Sono riconosciuti crediti formativi in relazione al titolo di studio (classe di laurea).

## Destinatari

Lavoratori che debbono essere nominati RSPP.

Numero massimo di partecipanti 25

L'attività formativa sarà svolta in lingua italiana; l'azienda garantisce che il partecipante sia in possesso di un livello di competenza linguistica livello B1 o superiore.

## Durata

24 ore

## Contenuti

- Accordo Stato Regioni del 7/7/16

## Calendarizzazione

Attività interaziendale: si rimanda al calendario di periodo allegato.

## Attestazione

Attestato di partecipazione in formato elettronico.

Condizioni: partecipazione ad almeno al 90% delle ore di formazione previste.

## Contatti

Per informazioni ci contatti a [info@airbo.it](mailto:info@airbo.it)

Per iscriversi compili il Modulo Iscrizione Corsi e lo invii a [info@airbo.it](mailto:info@airbo.it)



**AIR**  
TRAINING & CONSULTING  
FORMAZIONE



**AREA FORMAZIONE**  
**RLS**



# FORMAZIONE RAPPRESENTANTE DEI LAVORATORI PER LA SICUREZZA

## Obiettivi del corso

Il Rappresentante dei lavoratori per la sicurezza RLS - svolge tutta una serie di compiti molto importanti all'interno dell'azienda, volti a dimostrare un costante interessamento rispetto alla salute e alla sicurezza dei lavoratori.

L' RLS ha diritto ad una formazione particolare in materia di salute e sicurezza così come precisato dall'art. 37, comma 10 del D. Lgs. 81/2008

Le modalità, la durata e i contenuti specifici della formazione del RLS sono stabiliti in sede di contrattazione collettiva nazionale (art. 37, comma 11 D. Lgs. 81/2008)

Tale formazione deve permettere all' RLS di poter raggiungere adeguate conoscenze circa i rischi lavorativi esistenti negli ambiti in cui esercita la propria rappresentanza, adeguate competenze sulle principali tecniche di controllo e prevenzione dei rischi stessi, nonché principi giuridici comunitari e nazionali, legislazione generale e speciale in materia di salute e sicurezza sul lavoro, principali soggetti coinvolti e relativi obblighi e aspetti normativi della rappresentanza dei lavoratori e tecnica della comunicazione.

## Destinatari

Dipendenti di azienda di ogni settore ateco che sono chiamati a ricoprire il ruolo di RLS.

Numero massimo di partecipanti 35

L'attività formativa sarà svolta in lingua italiana; l'azienda garantisce che il partecipante sia in possesso di un livello di competenza linguistica livello B1 o superiore.

## Durata

32 ore

## Contenuti

- Aspetti normativi dell'attività dell'RLS- 4 ore
- Principi giuridici comunitari e nazionali; legislazione generale in materia di sicurezza e salute sul lavoro- 4 ore
- Principali soggetti coinvolti e relativi obblighi - 4 ore
- Definizione e individuazione del fattore di rischio e valutazione dei rischi- 16 ore
- Tecniche di comunicazione- 4 ore
- Esame

## Calendarizzazione

Attività monoaziendale: come da accordi definiti all'ordine.

Attività interaziendale: si rimanda al calendario di periodo allegato.

Attività in e-learning solo se previsto da CCNL applicato: apertura account 5 giorni lavorativi attivo per 60 giorni.

## Attestazione

Attestato di partecipazione in formato elettronico.

Condizioni: partecipazione ad almeno al 90% delle ore di formazione previste.

## Contatti

Per informazioni ci contatti a [info@airbo.it](mailto:info@airbo.it)

Per iscriversi compili il Modulo Iscrizione Corsi e lo invii a [info@airbo.it](mailto:info@airbo.it)



RIF INT S039

# AGGIORNAMENTO RLS - AZIENDE FINO A 50 ADDETTI

## Obiettivi del corso

Il D. Lgs. 81/08 ha introdotto l'obbligo di AGGIORNAMENTO ANNUALE dei Rappresentanti dei lavoratori per la sicurezza (RLS) di durata pari a 4 ore per le imprese che occupano dai 15 ai 50 lavoratori e di 8 ore annue per le imprese che occupano più di 50 lavoratori.

Vega Formazione dedica ai Rappresentanti dei lavoratori per la sicurezza (RLS) numerosi corsi di formazione, tra cui il corso da 32 ore per la formazione dei nuovi RLS e numerosi corsi di aggiornamento annuale obbligatori per RLS su diversi argomenti e tipologie di rischio.

Per le aziende che hanno un organico inferiore 15 addetti possiamo ad oggi fare riferimento alla [FAQ Ministeriale del 19 aprile 2010](#) che ha risposto ad un quesito su questo argomento.

## Destinatari

RLS già nominati e formati.

Numero massimodi partecipanti 25

L'attività formativa sarà svolta in lingua italiana; l'azienda garantisce che il partecipante sia in possesso di un livello di competenza linguistica livello B1 o superiore.

Per i corsi di aggiornamento l'azienda garantisce la pregressa fruizione del corso base.

## Durata

Aziende fino a 50 dipendenti 4 ore

Aziende oltre 50 dipendenti 8 ore

## Contenuti

- La sicurezza sul lavoro nell'evoluzione delle sentenze dei giudici
- Il valore della giurisprudenza nei sistemi giuridici
- La questione della massima sicurezza tecnologicamente possibile e le sue ricadute con riguardo alla valutazione dei rischi
- Il ruolo prevenzionistico dei soggetti dell'obbligo di sicurezza
- Il concorso di colpa del lavoratore e la sua eventuale condotta abnorme

## Calendarizzazione

Attività monoaziendale: come da accordi definiti all'ordine.

Attività interaziendale: si rimanda al calendario di periodo allegato.

## Attestazione

Attestato di partecipazione in formato elettronico.

Condizioni: partecipazione ad almeno al 90% delle ore di formazione previste.

## Contatti

Per informazioni ci contatti a [info@airbo.it](mailto:info@airbo.it)

Per iscriversi compili il Modulo Iscrizione Corsi e lo invii a [info@airbo.it](mailto:info@airbo.it)



RIF INT S040

# AGGIORNAMENTO RLS - AZIENDE OLTRE A 50 ADDETTI

## Obiettivi del corso

Il D. Lgs. 81/08 ha introdotto l'obbligo di AGGIORNAMENTO ANNUALE dei Rappresentanti dei lavoratori per la sicurezza (RLS) di durata pari a 4 ore per le imprese che occupano dai 15 ai 50 lavoratori e di 8 ore annue per le imprese che occupano più di 50 lavoratori.

Vega Formazione dedica ai Rappresentanti dei lavoratori per la sicurezza (RLS) numerosi corsi di formazione, tra cui il corso da 32 ore per la formazione dei nuovi RLS e numerosi corsi di aggiornamento annuale obbligatori per RLS su diversi argomenti e tipologie di rischio.

## Destinatari

RLS già nominati e formati.

Numero massimo di partecipanti 25

L'attività formativa sarà svolta in lingua italiana; l'azienda garantisce che il partecipante sia in possesso di un livello di competenza linguistica livello B1 o superiore.

Per i corsi di aggiornamento l'azienda garantisce la pregressa fruizione del corso base.

## Durata

Aziende oltre 50 dipendenti 8 ore

## Contenuti

- La sicurezza sul lavoro nell'evoluzione delle sentenze dei giudici
- Il valore della giurisprudenza nei sistemi giuridici
- La questione della massima sicurezza tecnologicamente possibile e le sue ricadute con riguardo alla valutazione dei rischi
- Il ruolo prevenzionistico dei soggetti dell'obbligo di sicurezza

- Il concorso di colpa del lavoratore e la sua eventuale condotta abnorme
- La delega di funzioni
- Gli appalti: cenni

## Calendarizzazione

Attività monoaziendale: come da accordi definiti all'ordine.

Attività interaziendale: si rimanda al calendario di periodo allegato.

## Attestazione

Attestato di partecipazione in formato elettronico.

Condizioni: partecipazione ad almeno al 90% delle ore di formazione previste.

## Contatti

Per informazioni ci contatti a [info@airbo.it](mailto:info@airbo.it)

Per iscriversi compili il Modulo Iscrizione Corsi e lo invii a [info@airbo.it](mailto:info@airbo.it)





**AIR**  
TRAINING & CONSULTING  
FORMAZIONE



**AREA ALTRI**  
**CORSI DI FORMAZIONE**



# FORMAZIONE LAVORI IN QUOTA - DPI 3 CATEGORIA

## Obiettivi del corso

L'art. 107 del D. Lgs. 81/08 definisce il lavoro in quota "l'attività lavorativa che espone il lavoratore al rischio di caduta da una quota posta ad altezza superiore a 2 metri rispetto ad un piano stabile".

Qualora non siano state adottate misure di protezione collettiva, considerate comunque come prioritarie dal legislatore, è necessario prevedere l'uso di sistemi di arresto caduta, descritti dall'art. 115 dello stesso testo.

L'art. 77 impone infine l'obbligo di formazione ed addestramento circa l'uso corretto e l'utilizzo pratico dei DPI di III categoria, categoria che ricomprende i dispositivi di arresto caduta, per tutti i lavoratori che ne debbano fare uso.

Il corso vuole fornire un quadro generale relativo alle problematiche sul miglioramento della sicurezza per i lavoratori impegnati in lavori in alto ex art.77 e sull'uso dei dispositivi di protezione individuale contro le cadute dall'alto art. 77 D. Lgs. 81/08.

Il corso è obbligatorio per tutti gli operatori che fanno utilizzo di DPI di 3° categoria specifici per i lavori in quota.

## Destinatari

Il corso è rivolto agli addetti, responsabili e preposti a lavori che comportino rischi di caduta dall'alto (lavori in quota)

Numero massimo di partecipanti 25

L'attività formativa sarà svolta in lingua italiana; l'azienda garantisce che il partecipante sia in possesso di un livello di competenza linguistica livello B1 o superiore.

Per i corsi di aggiornamento l'azienda garantisce la pregressa fruizione del corso base.

È previsto aggiornamento quinquennale della formazione.

## Durata

4 ore

## Contenuti

- Presentazione del corso. Normativa generale in materia di igiene e sicurezza del lavoro con particolare riferimento ai cantieri edili ed ai lavori in quota
- Analisi e valutazione dei rischi più ricorrenti nei lavori in quota
- Scelta, utilizzo e manutenzione dei DPI anti caduta
- Tecniche di evacuazione e salvataggio

## Calendarizzazione

Attività monoaziendale: come da accordi definiti all'ordine.

Attività interaziendale: si rimanda al calendario di periodo allegato.

## Attestazione

Attestato di partecipazione in formato elettronico.

Condizioni: partecipazione ad almeno al 90% delle ore di formazione previste.

## Contatti

Per informazioni ci contatti a [info@airbo.it](mailto:info@airbo.it)

Per iscriversi compili il Modulo Iscrizione Corsi e lo invii a [info@airbo.it](mailto:info@airbo.it)



RIF INT S043

# FORMAZIONE SPAZI CONFINATI

## Obiettivi del corso

Ogni datore di lavoro ha l'obbligo di fornire una adeguata formazione e addestramento a tutti i lavoratori esposti a:

Rischi da asfissia, atmosfere con tenore di ossigeno inferiore a 19,5% (D. Lgs. 81/08 e s.m.i. art. 121 e all. Iv)

Rischi da intossicazione da gas, vapori, fumi, nebbie, polveri di agenti chimici (e nucleari) pericolosi (D. Lgs. 81/08 e s.m.i. titolo ix)

Rischi da contaminazione da agenti biologici pericolosi (D. Lgs. 81/08 e s.m.i. titolo x)

Obiettivo del corso è illustrare i rischi di un ambiente confinato o con sospetto di inquinamento, nonché di illustrare le principali prassi identificabili come "buone pratiche" per la eliminazione e la riduzione degli stessi.

Per spazio confinato si intende un qualsiasi ambiente limitato, in cui il pericolo di morte o di infortunio grave è molto elevato, a causa della presenza di sostanze o condizioni di pericolo, come ad esempio la mancanza di ossigeno, gas o vapori tossici, incendi od esplosioni.

## Destinatari

Responsabili e addetti che operano in ambienti confinati.

Numero massimo di partecipanti 25

L'attività formativa sarà svolta in lingua italiana; l'azienda garantisce che il partecipante sia in possesso di un livello di competenza linguistica livello B1 o superiore.

Per i corsi di aggiornamento l'azienda garantisce la pregressa fruizione del corso base.

## Durata

4 ore

## Contenuti

- Lavori in ambienti confinati: linee guida di riferimento per la sicurezza
- Il d.p.r 177/2011 sulla qualificazione delle imprese operanti in ambienti confinati
- Le procedure di lavoro e di emergenza negli spazi confinati e negli ambienti con sospetto inquinamento
- Le attrezzature per i lavori in ambienti confinati
- I dispositivi individuali di protezione e i dispositivi di emergenza e recupero
- Dimostrazione pratica uso dispositivi di emergenza

## Calendarizzazione

Attività monoaziendale: come da accordi definiti all'ordine.

## Attestazione

Attestato di partecipazione in formato elettronico.

Condizioni: partecipazione ad almeno al 90% delle ore di formazione previste.

## Contatti

Per informazioni ci contatti a [info@airbo.it](mailto:info@airbo.it)

Per iscriversi compili il Modulo Iscrizione Corsi e lo invii a [info@airbo.it](mailto:info@airbo.it)



RIF INT S044

# FORMAZIONE E AGGIORNAMENTO ALIMENTARISTI

## Obiettivi del corso

Lo scopo del corso è di fornire agli operatori del settore alimentare le competenze in materia di igiene degli alimenti per lavorare o gestire in un sistema di autocontrollo alimentare nell'ottica di un maggiore controllo igienico-sanitario del prodotto, di una maggiore qualità sulla produzione e preparazione degli alimenti secondo il sistema HACCP - Hazard Analysis Critical Control Point: analisi dei pericoli e punti critici di controllo) prevista dal reg. Ce 852/2004

Le attività formative in materia di igiene e sicurezza degli alimenti destinate agli alimentaristi sono obbligatorie e sostituiscono il vecchio libretto di idoneità sanitaria.

Il presente corso di formazione di sicurezza alimentare con contenuti commisurati per le attività degli OSA (operatore settore alimentare) e degli addetti alla manipolazione degli alimenti, è stato accreditato dalla REGIONE EMILIA ROMAGNA ai sensi d.g.r. n. 311 del 04/03/19

## Destinatari

Responsabili operatori non qualificati del settore alimentare che assolvono semplici incarichi operativi: capi reparto, responsabili di settore, etc.

Lavoratori che effettuano manipolazione alimentare: bar, ristoranti, mense, panetterie, gastronomie, addetti alla macelleria, addetti alla produzione di latticini, di pasta fresca, etc.; in qualsiasi fase della produzione, trasformazione, confezionamento, deposito, trasporto e distribuzione, (compresa la somministrazione di prodotti alimentari).

Numero massimo di partecipanti 40 (in aula), oppure attivazione del corso in e learning.

L'attività formativa sarà svolta in lingua italiana; l'azienda garantisce che il partecipante sia in possesso di un livello di competenza linguistica livello B1 o superiore.

Per i corsi di aggiornamento l'azienda garantisce la pregressa fruizione del corso base.

## Durata

3 ore

## Contenuti

- Accenni di normativa sulle misure di controllo e prevenzione
- Le malattie trasmesse da alimenti
- Pericoli fisici, chimici e biologici connessi alla manipolazione degli alimenti
- Valutazione del rischio connesso alle diverse fasi del ciclo di produzione degli alimenti
- L'autocontrollo nelle imprese alimentari: il sistema HACCP
- Igiene personale: procedure di controllo comportamentale
- Igiene e sanificazione degli ambienti e delle attrezzature
- Lotta agli infestanti
- Diete speciali, allergie ed intolleranze alimentari, etichettatura
- Focus su casi connessi alle mansioni dei partecipanti

## Calendarizzazione

Attività monoaziendale: come da accordi definiti all'ordine.

Attività interaziendale: si rimanda al calendario di periodo allegato.

Attività in e learning: apertura account 5 gg non attivo per 60 gg.

## Attestazione

Attestato di partecipazione in formato elettronico.

Condizioni: partecipazione ad almeno al 90% delle ore di formazione previste.

## Contatti

Per informazioni ci contatti a [info@airbo.it](mailto:info@airbo.it)

Per iscriversi compili il Modulo Iscrizione Corsi e lo invii a [info@airbo.it](mailto:info@airbo.it)



RIF INT S058

# FORMAZIONE ATEX - RISCHIO ESPLOSIONE

## Obiettivi del corso

Gran parte degli incidenti che si verificano nel corso di lavorazioni industriali sono da imputare alla presenza ed al maneggio di miscele infiammabili o esplodibili. Miscele pericolose sono per esempio presenti nei processi industriali che consentono la preparazione di composti ossigenati (es. Acetaldeide, Ossido di etilene, Anidride ftalica, ecc.), mediante ossidazione diretta con aria o con ossigeno di idrocarburi o di altri composti organici semplici; anche in numerose altre operazioni quali immagazzinamento o trasferimento di altri prodotti combustibili, essiccamento di materiali per allontanare solventi infiammabili, nel corso della manutenzione degli impianti, ecc. Anche molti materiali solidi combustibili, finemente suddivisi e dispersi in aria sotto forma di nube, possono provocare una esplosione.

La pericolosità delle miscele polvere-aria è meno conosciuta di quella dei gas. Per lungo tempo è stato infatti difficile accettare che una esplosione potesse avvenire a causa della sola polvere e che non fosse necessaria la presenza di un gas infiammabile per sostenere l'esplosione.

Per la valutazione dei pericoli e per poter sviluppare le opportune misure di prevenzione, è quindi molto importante conoscere il comportamento - per quanto riguarda l'esplodibilità dei diversi sistemi combustibile/comburente nelle condizioni di pratica utilizzazione.

Il corso consentirà ai lavoratori addetti all'attività a rischio esplosione, come previsto dall'art. 294 bis del D. Lgs. 81/08, di acquisire le conoscenze teorico pratiche necessarie per ricoprire il proprio ruolo.

## Destinatari

Lavoratori addetti all'attività a rischio esplosione.

Numero massimo di partecipanti 25

L'attività formativa sarà svolta in lingua italiana;

l'azienda garantisce che il partecipante sia in possesso di un livello di competenza linguistica livello B1 o superiore.

Per i corsi di aggiornamento l'azienda garantisce la pregressa fruizione del corso base.

## Durata

2 ore

## Contenuti

- Rischio esplosione: aspetti generali
- Risultati della valutazione del rischio ATEX solo se c'è classificazione delle zone a rischio
- Misure adottate per la riduzione del rischio
- Le modalità operative necessarie a minimizzare la presenza e l'efficacia delle sorgenti di accensione
- Rischi connessi alla manipolazione ed al travaso di liquidi infiammabili e/o polveri combustibili
- Significato della segnaletica di sicurezza

## Calendarizzazione

Attività monoaziendale: come da accordi definiti all'ordine.

## Attestazione

Attestato di partecipazione in formato elettronico.

Condizioni: partecipazione ad almeno al 90% delle ore di formazione previste.

## Contatti

Per informazioni ci contatti a [info@airbo.it](mailto:info@airbo.it)

Per iscriversi compili il Modulo Iscrizione Corsi e lo invii a [info@airbo.it](mailto:info@airbo.it)





RIF INT S060

# FORMAZIONE BLS-D DEFIBRILLATORE

I nostri corsi sono realizzati in conformità alle Linee Guida ERC  
La frequenza del corso e il superamento della valutazione finale permettono di ottenere una certificazione riconosciuta IRC

## Obiettivi del corso

Il Decreto Interministeriale 18 marzo 2011- promuovere la realizzazione di programmi regionali per la diffusione e l'utilizzo di defibrillatori semiautomatici esterni (DAE), indicando le modalità della formazione degli operatori addetti.

La Circolare del Ministero della Salute del 16 maggio 2014 fornisce indirizzi in merito ai corsi di formazione finalizzati al rilascio di un attestato di autorizzazione all'impiego del DAE a personale non sanitario (c. d. laico), al fine di perseguire un modello unico, senza rigidità strutturali che possano comportare ostacoli al processo di diffusione della cultura e dell'utilizzo dei DAE.

Obiettivo del corso è che un addetto all'uso del defibrillatore, sia in grado di attivare il sistema di emergenza territoriale, di reperire, applicare ed attivare correttamente il defibrillatore presente in loco, ed iniziare le manovre di rianimazione cardiopolmonare di base.

È previsto aggiornamento della formazione entro 24 mesi dalla data di certificazione iniziale.

## Destinatari

Personale non sanitario (laici) incaricati di operare su defibrillatori.

Numero massimo di partecipanti 6

L'attività formativa sarà svolta in lingua italiana; l'azienda garantisce che il partecipante sia in possesso di un livello di competenza linguistica livello B1 o superiore.

## Durata

5 ore

## Contenuti

- Chiamata di aiuto e sicurezza
- Apertura delle vie aeree
- Soppressione delle prime 2 ventilazioni di supporto
- Posizione delle mani nelle compressioni toraciche
- Durata delle ventilazioni e volumi
- Presidi per la ventilazione
- Soppressione controlli polso e respiro durante la sequenza
- Rapporto compressioni/ventilazioni
- Rcp per 2 minuti prima della defibrillazione negli arresti cardiaci non testimoniati (per i soccorritori sanitari)
- Strategia della defibrillazione
- Compressioni toraciche fino all'applicazione delle piastre
- Soppressione controlli polso dopo shock
- Posizione degli elettrodi

## Calendarizzazione

Attività monoaziendale: come da accordi definiti all'ordine.

Attività interaziendale: si rimanda al calendario di periodo allegato.

## Attestazione

Attestato di partecipazione in formato elettronico.

Condizioni: partecipazione ad almeno al 90% delle ore di formazione previste.

## Contatti

Per informazioni ci contatti a [info@airbo.it](mailto:info@airbo.it)

Per iscriversi compili il Modulo Iscrizione Corsi e lo invii a [info@airbo.it](mailto:info@airbo.it)



RIF INT S061

# AGGIORNAMENTO BLS-D DEFIBRILLATORE

I nostri corsi sono realizzati in conformità alle Linee Guida ERC  
La frequenza del corso e il superamento della valutazione finale permettono di ottenere una certificazione riconosciuta IRC

## Obiettivi del corso

Il Decreto Interministeriale 18 marzo 2011-promuovere la realizzazione di programmi regionali per la diffusione e l'utilizzo di defibrillatori semiautomatici esterni (DAE), indicando le modalità della formazione degli operatori addetti.

La Circolare del Ministero della Salute del 16 maggio 2014 fornisce indirizzi in merito ai corsi di formazione finalizzati al rilascio di un attestato di autorizzazione all'impiego del DAE a personale non sanitario (c. d. laico), al fine di perseguire un modello unico, senza rigidità strutturali che possano comportare ostacoli al processo di diffusione della cultura e dell'utilizzo dei DAE.

Obiettivo del corso è che un addetto all'uso del defibrillatore, sia in grado di attivare il sistema di emergenza territoriale, di reperire, applicare ed attivare correttamente il defibrillatore presente in loco, ed iniziare le manovre di rianimazione cardiopolmonare di base.

La formazione, l'allenamento e il retraining consentono all'esecutore di mantenere delle ottime prestazioni in caso di reale intervento per morte cardiaca improvvisa; l'aggiornamento delle proprie competenze deve essere rinnovato entro 24 mesi dalla data di certificazione iniziale.

## Destinatari

Personale non sanitario (laici) incaricati di operare su defibrillatori.

Numero massimo di partecipanti 6

L'attività formativa sarà svolta in lingua italiana; l'azienda garantisce che il partecipante sia in possesso di un livello di competenza linguistica livello B1 o superiore.

Per i corsi di aggiornamento l'azienda garantisce la pregressa fruizione del corso base.

## Durata

3 ore

## Contenuti

- Soppressione controlli polso e respiro durante la sequenza
- Rapporto compressioni/ventilazioni
- Rcp per 2 minuti prima della defibrillazione negli arresti cardiaci non testimoniati (per i soccorritori sanitari)
- Strategia della defibrillazione
- Compressioni toraciche fino all'applicazione delle piastre
- Soppressione controlli polso dopo shock
- Posizione degli elettrodi

## Calendarizzazione

Attività monoaziendale: come da accordi definiti all'ordine.

Attività interaziendale: si rimanda al calendario di periodo allegato.

## Attestazione

Attestato di partecipazione in formato elettronico.

Condizioni: partecipazione ad almeno al 90% delle ore di formazione previste.

## Contatti

Per informazioni ci contatti a [info@airbo.it](mailto:info@airbo.it)

Per iscriversi compili il Modulo Iscrizione Corsi e lo invii a [info@airbo.it](mailto:info@airbo.it)



RIF INT S062

# FORMAZIONE SULL'USO DEI DIISOCIANATI PER TUTTI GLI USI INDUSTRIALI E PROFESSIONALI LIVELLO AVANZATO

## Obiettivi del corso

Il corso ha l'obiettivo di fornire le conoscenze necessarie a tutti i lavoratori che utilizzano prodotti contenenti diisocianati, sia in ambito professionale che industriale, sottolineando gli aspetti tecnici e di gestione del rischio chimico.

Personale che fa manipolazione di articoli non completamente reagiti (ad esempio, appena reagiti, ancora caldi); applicazioni per fonderie; manutenzione e riparazioni per le quali è necessario accedere alle attrezzature; manipolazione all'aperto di formulazioni calde o bollenti ( $> 45\text{ }^{\circ}\text{C}$ ); applicazione a spruzzo all'aperto, con ventilazione limitata o esclusivamente naturale (anche in grandi capannoni industriali) e applicazione a spruzzo ad alta pressione (ad esempio schiume, elastomeri); qualsiasi altro uso con un'esposizione simile per via cutanea e/o per inalazione.

## Destinatari

Il corso è rivolto a tutti i lavoratori che utilizzano prodotti contenenti diisocianati, con una concentrazione superiore allo 0,1%, sia in ambito professionale che industriale (Ai sensi della voce 74 allegato XVII del Regolamento (CE) n.1907/2006 (REACH), del Regolamento (CE) n. 1272/2008 (CLP) e dell'art 37 D. Lgs. 81/08.

## Durata

4 ore

## Contenuti

- Chimica dei diisocianati
- Pericoli di tossicità (compresa tossicità acuta)
- Esposizione ai diisocianati
- Valori limite di esposizione professionale
- Modalità di sviluppo della sensibilizzazione
- Odore come segnale di pericolo
- Importanza della volatilità per il rischio

- Viscosità, temperatura e peso molecolare dei diisocianati
- Igiene personale
- Attrezzature di protezione individuale necessarie, comprese le istruzioni pratiche per il loro uso corretto e le loro limitazioni
- Rischio di esposizione per contatto cutaneo e per inalazione
- Rischio connesso al processo di applicazione utilizzato
- Sistema di protezione della pelle e delle vie respiratorie
- Ventilazione, pulizia, fuoriuscite, manutenzione
- Smaltimento di imballaggi vuoti
- Protezione degli astanti
- Individuazione delle fasi critiche di manipolazione
- Sistemi di codici nazionali specifici (se pertinente)
- Sicurezza basata sui comportamenti (behaviourbased)
- Manipolazione di miscele all'aperto a temperatura ambiente (compresi tunnel per la produzione di schiuma)
- Applicazione a spruzzo in cabina ventilata
- Applicazione con rullo
- Applicazione con pennello
- Applicazione per immersione o colata
- Trattamento meccanico successivo (ad esempio taglio) di articoli non completamente stagionati che non sono più caldi
- Rischio connesso al processo di applicazione utilizzato
- Pulitura e rifiuti
- Qualsiasi altro uso con un'esposizione simile per via cutanea e/o per inalazione



RIF INT S062

# FORMAZIONE SULL'USO DEI DIISOCIANATI PER TUTTI GLI USI INDUSTRIALI E PROFESSIONALI LIVELLO AVANZATO

- Ulteriori aspetti basati sui comportamenti (behaviour-based)
- Manutenzione
- Gestione dei cambiamenti
- Valutazione delle istruzioni di sicurezza esistenti
- Rischio connesso al processo di applicazione utilizzato
- Certificazione o prova documentale del completamento della formazione con esito positivo
- Manipolazione di articoli non completamente reagiti (ad esempio, appena reagiti, ancora caldi)
- Applicazioni per fonderie
- Manutenzione e riparazioni per le quali è necessario accedere alle attrezzature
- Manipolazione all'aperto di formulazioni calde o bollenti (> 45 °C)
- Applicazione a spruzzo all'aperto, con ventilazione limitata o esclusivamente naturale (anche in grandi capannoni industriali) e applicazione a spruzzo ad alta pressione (ad esempio schiume, elastomeri)

Al termine del corso è previsto un test finale che verifica l'apprendimento con domande a risposta singola e multipla riguardo l'intero contenuto del corso suddiviso per i moduli fruiti.

Il test ha tentativi illimitati e deve essere compilato in un'unica soluzione.

## Calendarizzazione

Attività monoaziendale: come da accordi definiti all'ordine.

Attività interaziendale: NON PREVISTA.

Attività in e-learning: attivazione all'ordine.

## Attestazione

Attestato di partecipazione in formato elettronico.

Condizioni: partecipazione ad almeno al 90% delle ore di formazione previste.

AGGIORNAMENTO Quinquennale.

## Contatti

Per informazioni ci contatti a [info@airbo.it](mailto:info@airbo.it)

Per iscriversi compili il Modulo Iscrizione Corsi e lo invii a [info@airbo.it](mailto:info@airbo.it)



# FORMAZIONE SULL'USO DEI DIISOCIANATI PER TUTTI GLI USI INDUSTRIALI E PROFESSIONALI LIVELLO INTERMEDIO

## Obiettivi del corso

Il corso ha l'obiettivo di fornire le conoscenze necessarie a tutti i lavoratori che utilizzano prodotti contenenti diisocianati, sia in ambito professionale che industriale, sottolineando gli aspetti tecnici e di gestione del rischio chimico.

## Destinatari

Il corso è rivolto a tutti i lavoratori che utilizzano prodotti contenenti diisocianati, con una concentrazione superiore allo 0,1%, sia in ambito professionale che industriale (Ai sensi della voce 74 allegato XVII del Regolamento (CE) n.1907/2006 (REACH), del Regolamento (CE) n. 1272/2008 (CLP) e dell'art 37 D. Lgs. 81/08.

Personale che fa manipolazione di miscele all'aperto a temperatura ambiente (compresi tunnel per la produzione di schiuma); applicazione a spruzzo in cabina ventilata; applicazione con rullo, con pennello, per immersione o colata; trattamento meccanico successivo (ad esempio taglio) di articoli non completamente stagionati che non sono più caldi; pulitura e rifiuti; qualsiasi altro uso con un'esposizione simile per via cutanea e/o per inalazione.

## Durata

3 ore

## Contenuti

- Chimica dei diisocianati
- Pericoli di tossicità (compresa tossicità acuta)
- Esposizione ai diisocianati
- Valori limite di esposizione professionale
- Modalità di sviluppo della sensibilizzazione
- Odore come segnale di pericolo
- Della volatilità per il rischio
- Viscosità, temperatura e peso molecolare dei diisocianati

- Igiene personale
- Attrezzature di protezione individuale necessarie, comprese le istruzioni pratiche per il loro uso corretto e le loro limitazioni
- Rischio di esposizione per contatto cutaneo e per inalazione
- Rischio connesso al processo di applicazione utilizzato
- Sistema di protezione della pelle e delle vie respiratorie
- Ventilazione, pulizia, fuoriuscite, manutenzione
- Smaltimento di imballaggi vuoti
- Protezione degli astanti
- Individuazione delle fasi critiche di manipolazione
- Sistemi di codici nazionali specifici (se pertinente)
- Sicurezza basata sui comportamenti (behaviourbased)
- Manipolazione di miscele all'aperto a temperatura ambiente (compresi tunnel per la produzione di schiuma)
- Applicazione a spruzzo in cabina ventilata
- Applicazione con rullo
- Applicazione con pennello
- Applicazione per immersione o colata
- Trattamento meccanico successivo (ad esempio taglio) di articoli non completamente stagionati che non sono più caldi
- Rischio connesso al processo di applicazione utilizzato
- Pulitura e rifiuti
- Qualsiasi altro uso con un'esposizione simile per via cutanea e/o per inalazione
- Ulteriori aspetti basati sui comportamenti (behaviour-based)
- Manutenzione





RIF INT S063

## FORMAZIONE SULL'USO DEI DIISOCIANATI PER TUTTI GLI USI INDUSTRIALI E PROFESSIONALI LIVELLO INTERMEDIO

- Gestione dei cambiamenti
- Valutazione delle istruzioni di sicurezza esistenti
- Rischio connesso al processo di applicazione utilizzato
- Certificazione o prova documentale del completamento della formazione con esito positivo

Al termine del corso è previsto un test finale che verifica l'apprendimento con domande a risposta singola e multipla riguardo l'intero contenuto del corso suddiviso per i moduli fruiti.

Il test ha tentativi illimitati e deve essere compilato in un'unica soluzione.

### **Calendarizzazione**

Attività monoaziendale: come da accordi definiti all'ordine.

Attività interaziendale: NON PREVISTA.

Attività in e-learning: attivazione all'ordine.

### **Attestazione**

Attestato di partecipazione in formato elettronico.

Condizioni: partecipazione ad almeno al 90% delle ore di formazione previste.

AGGIORNAMENTO Quinquennale.

### **Contatti**

Per informazioni ci contatti a [info@airbo.it](mailto:info@airbo.it)

Per iscriversi compili il Modulo Iscrizione Corsi e lo invii a [info@airbo.it](mailto:info@airbo.it)



RIF INT S064

# FORMAZIONE SULL'USO DEI DIISOCIANATI PER TUTTI GLI USI INDUSTRIALI E PROFESSIONALI LIVELLO GENERALE

## Obiettivi del corso

Il corso ha l'obiettivo di fornire le conoscenze necessarie a tutti i lavoratori che utilizzano prodotti contenenti diisocianati, sia in ambito professionale che industriale, sottolineando gli aspetti tecnici e di gestione del rischio chimico.

## Destinatari

Il corso è rivolto a tutti i lavoratori che utilizzano prodotti contenenti diisocianati, con una concentrazione superiore allo 0,1%, sia in ambito professionale che industriale (Ai sensi della voce 74 allegato XVII del Regolamento (CE) n.1907/2006 (REACH), del Regolamento (CE) n. 1272/2008 (CLP) e dell'art 37 D. Lgs. 81/08.

## Durata

2 ore

## Contenuti

- D. Lgs. 81/2008- TUS e sue ss.mm.ii.
- Chimica dei diisocianati
- Pericoli di tossicità (compresa tossicità acuta)
- Esposizione ai diisocianati
- Valori limite di esposizione professionale
- Modalità di sviluppo della sensibilizzazione
- Odore come segnale di pericolo
- Importanza della volatilità per il rischio
- Viscosità, temperatura e peso molecolare dei diisocianati
- Igiene personale
- Attrezzature di protezione individuale necessarie, comprese le istruzioni pratiche per il loro uso corretto e le loro limitazioni
- Rischio di esposizione per contatto cutaneo e per inalazione
- Rischio connesso al processo di applicazione utilizzato

- Sistema di protezione della pelle e delle vie respiratorie
- Ventilazione, pulizia, fuoriuscite, manutenzione
- Smaltimento di imballaggi vuoti
- Protezione degli astanti
- Individuazione delle fasi critiche di manipolazione
- Sistemi di codici nazionali specifici (se pertinente)
- Sicurezza basata sui comportamenti (behaviourbased)

Al termine del corso è previsto un test finale che verifica l'apprendimento con domande a risposta singola e multipla riguardo l'intero contenuto del corso suddiviso per i moduli fruiti.

Il test ha tentativi illimitati e deve essere compilato in un'unica soluzione.

## Calendarizzazione

Attività monoaziendale: come da accordi definiti all'ordine.

Attività interaziendale: NON PREVISTA.

Attività in e-learning: attivazione all'ordine.

## Attestazione

Attestato di partecipazione in formato elettronico.

Condizioni: partecipazione ad almeno al 90% delle ore di formazione previste.

AGGIORNAMENTO Quinquennale.

## Contatti

Per informazioni ci contatti a [info@airbo.it](mailto:info@airbo.it)

Per iscriversi compili il Modulo Iscrizione Corsi e lo invii a [info@airbo.it](mailto:info@airbo.it)



# AIR

TRAINING & CONSULTING

## AIR TRAINING & CONSULTING S.r.l.

### Sedi operative

Via Isonzo, 10  
40055 Villanova di Castenaso (BO)

Via Larga, 34/2  
40138 Bologna

[www.airbo.it](http://www.airbo.it)

### Attività Formazione Aziendale

T. +39.051.0403632

### Formazione Finanziata

T. +39.051.0403646

### Servizi per il Lavoro

T. +39.051.0403635

T. +39.051.19984026  
T. +39 051 6026655



## RETE SIDEL

SIAMO PRESENTI IN TUTTO IL TERRITORIO NAZIONALE

*Ufficio Commerciale*

Tel. +39.051.0403633

[www.retesidel.it](http://www.retesidel.it)



RETE  
SIDEL

UN SOLO INTERLOCUTORE PER TUTTE LE ESIGENZE

